



сияй-город

ЖИЛОЙ КВАРТАЛ

Изображения в буклете носят ознакомительный характер, цветовая схема и расположение объектов могут быть изменены.
Подробности уточняйте у менеджеров компании «Лесстр».

Первая очередь: 4 кв. 2025

ЖИЛОЙ КВАРТАЛ СИЯЙ-ГОРОД

Масштабный строительный проект от ведущей строительной компании «Лесстр» на пересечении С.Ф. Тархова и Н.В. Кузнецова в Солнечном-2.

Расположение гарантирует транспортную доступность и обеспечивают развитую инфраструктуру в районе строительства.

«Город - в городе» - современная концепция застройки территории, которая подразумевает наличие полноценной инфраструктуры на территории жилого массива.



«Город» детства

Детские площадки нового поколения во дворах «Сияй-города». Школа с футбольным полем и детский сад в шаговой доступности.

Играй в «Сияй-городе»!

Востребованные планировки

«Комфорт»-класс. 1,2,3-комнатные квартиры с кухнями-студиями. В части домов предусмотрены келлеры (кладовые) для хранения спортивного инвентаря, детской мебели или сезонных вещей.

Люби в «Сияй-городе»!

Эстетика внутри и снаружи

«Сияй-город» покоряет своей белоснежностью и чистотой! Эстетичное оформление подъездов, лестничных проемов, лифтовых зон. Снаружи предусмотрены типовые корзины для кондиционеров. Каждый дом по-своему уникален – у каждого свое настроение и девиз!

Мечтай в «Сияй-городе»!

Экология пространства

В основе экологии «города» - зеленый каркас. Квартал создаётся со своей зеленой парковой зоной. Во дворах - большое число кустарников и клумб.

Отдыхай в «Сияй-городе»!

Спортивный дух

Современные тренажеры во дворах нового «города»: есть где «разбежаться» глазам и пробежаться вечером! Оборудованы зоны для игры в настольный теннис и шахматы. Дворец водных видов спорта тоже совсем рядом.

Побеждай в «Сияй-городе»!

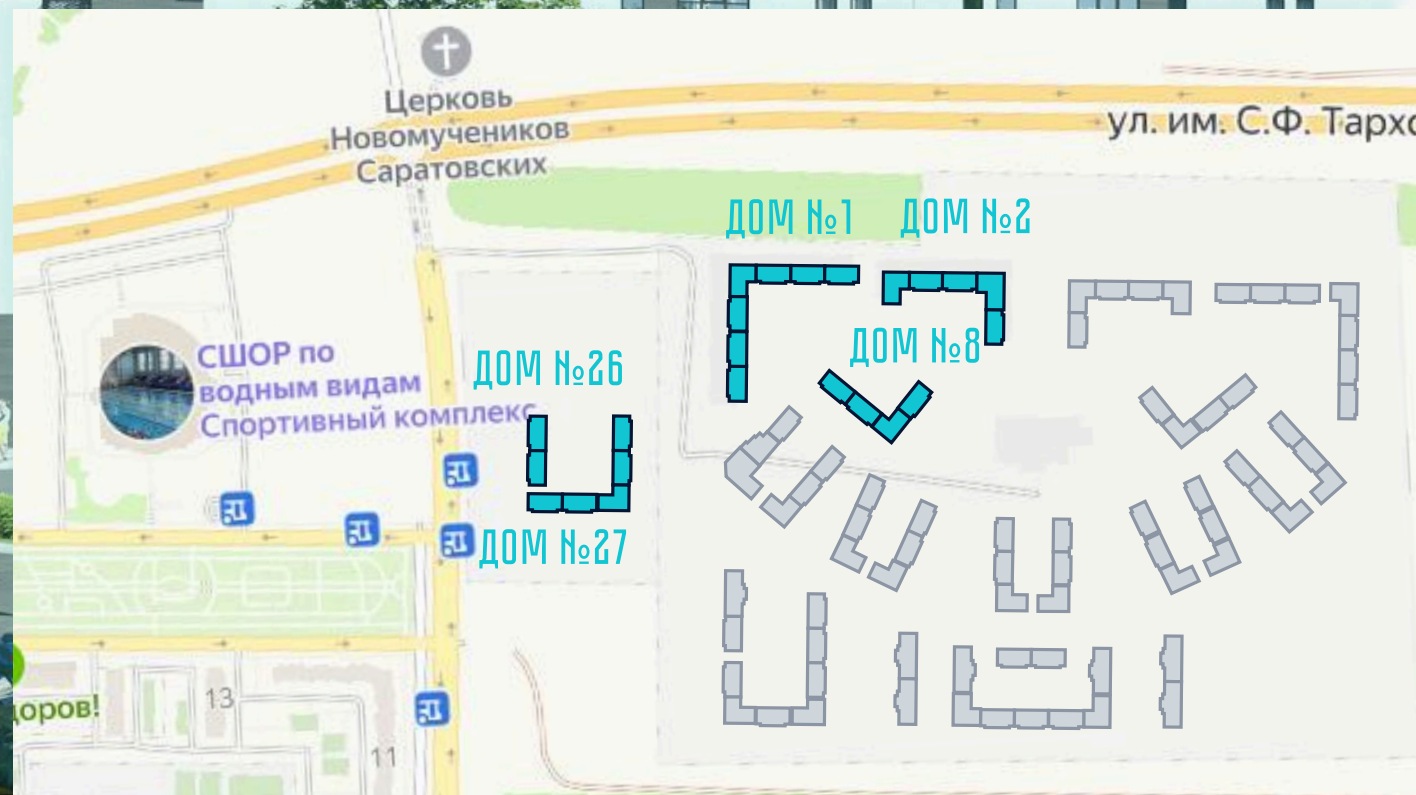
Технологии «Лесстр»

Собственное производство строительных материалов, большой опыт, точные сроки строительства - фирменный подчёрк строительной компании. Дома оборудованы современными высокоскоростными и бесшумными лифтами.

Создавай в «Сияй-городе»!

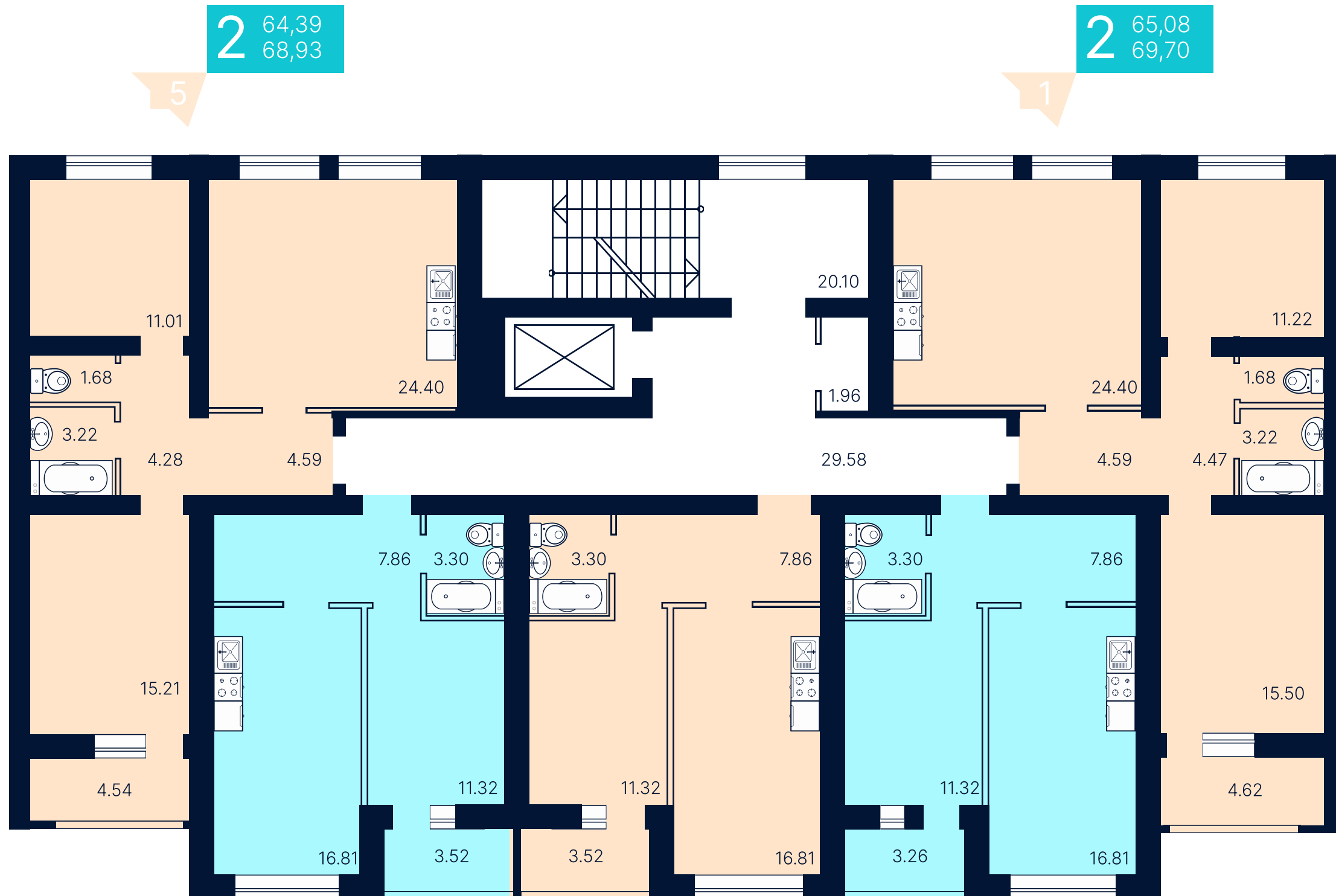


«Сияй-город» предполагает наличие школы, детского сада, спортивных и детских площадок, медицинских, досуговых учреждений и даже торгового центра, обеспечивающих комфорт жизни и отдыха. Первые этажи домов – коммерческие, самое необходимое будет рядом!





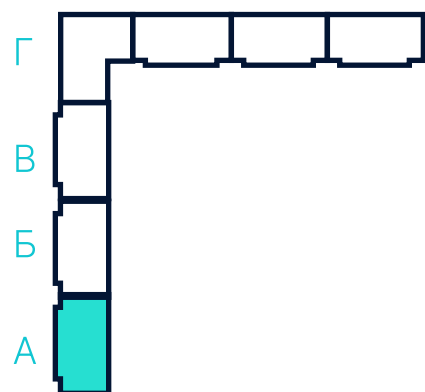
ДОМ №1

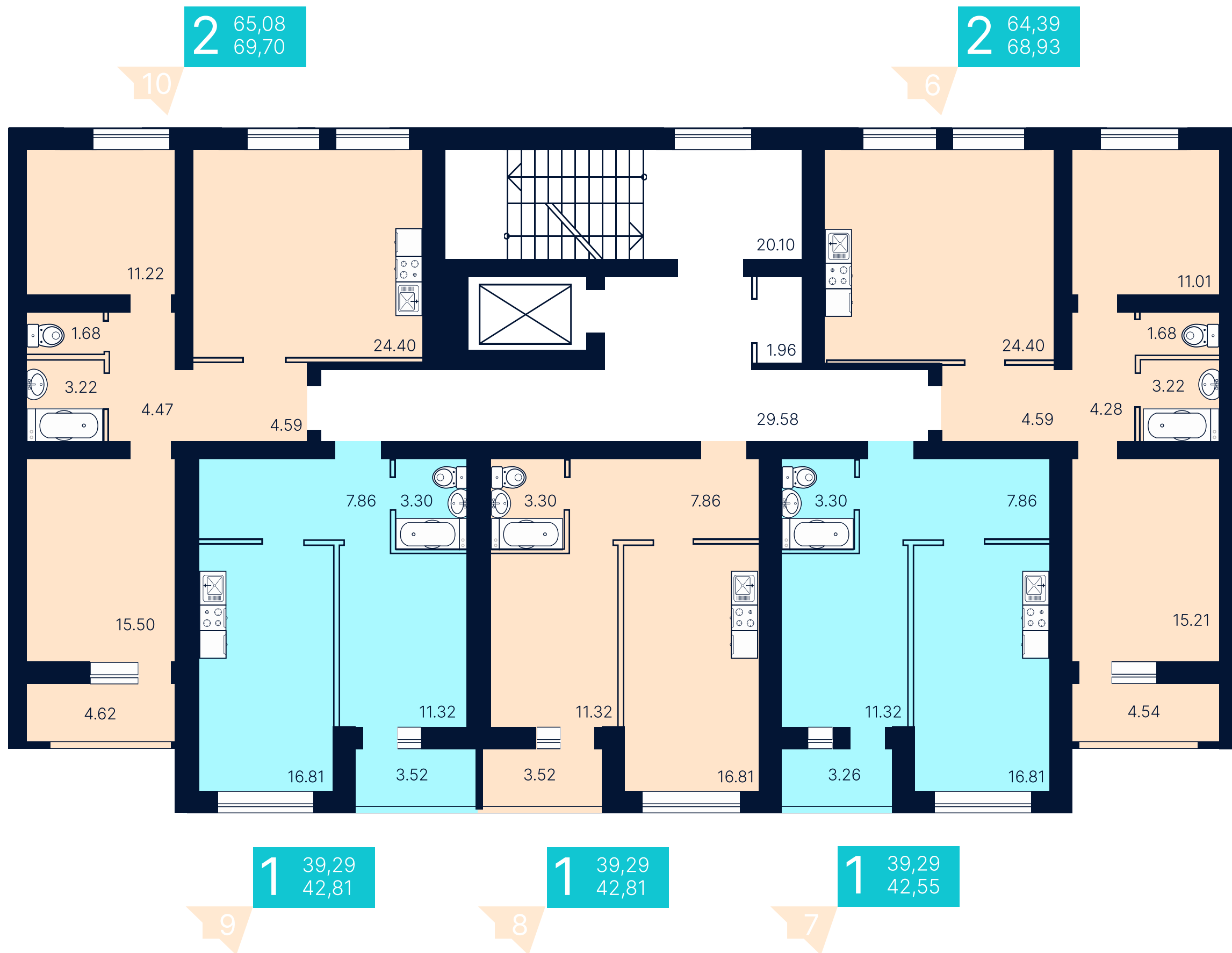


ДОМ №1

ул. им. С. Ф. Тархова

Д Е Ж

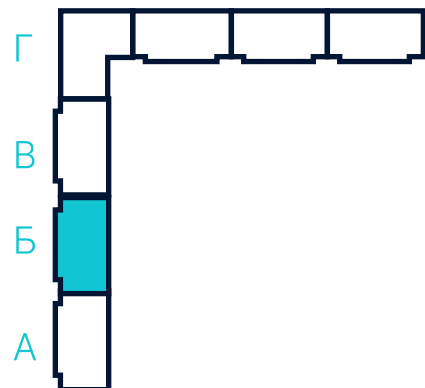




ДОМ №1

ул. им. С. Ф. Тархова

Д Е Ж

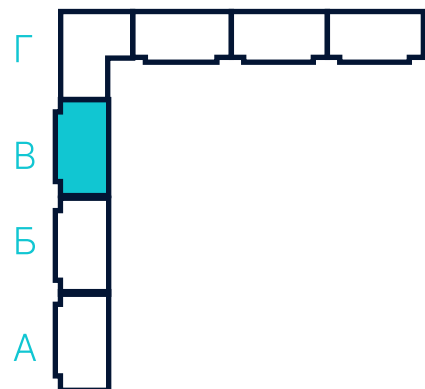




ДОМ №1

ул. им. С. Ф. Тархова

Д Е Ж





19 **2** 69,40
72,83

18 **1** 42,95
46,38

17 **1** 42,95
46,38

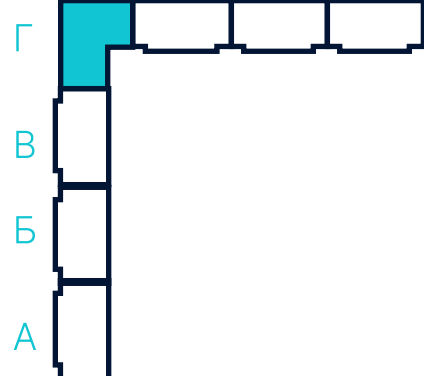
20 **3** 80,54
84,13

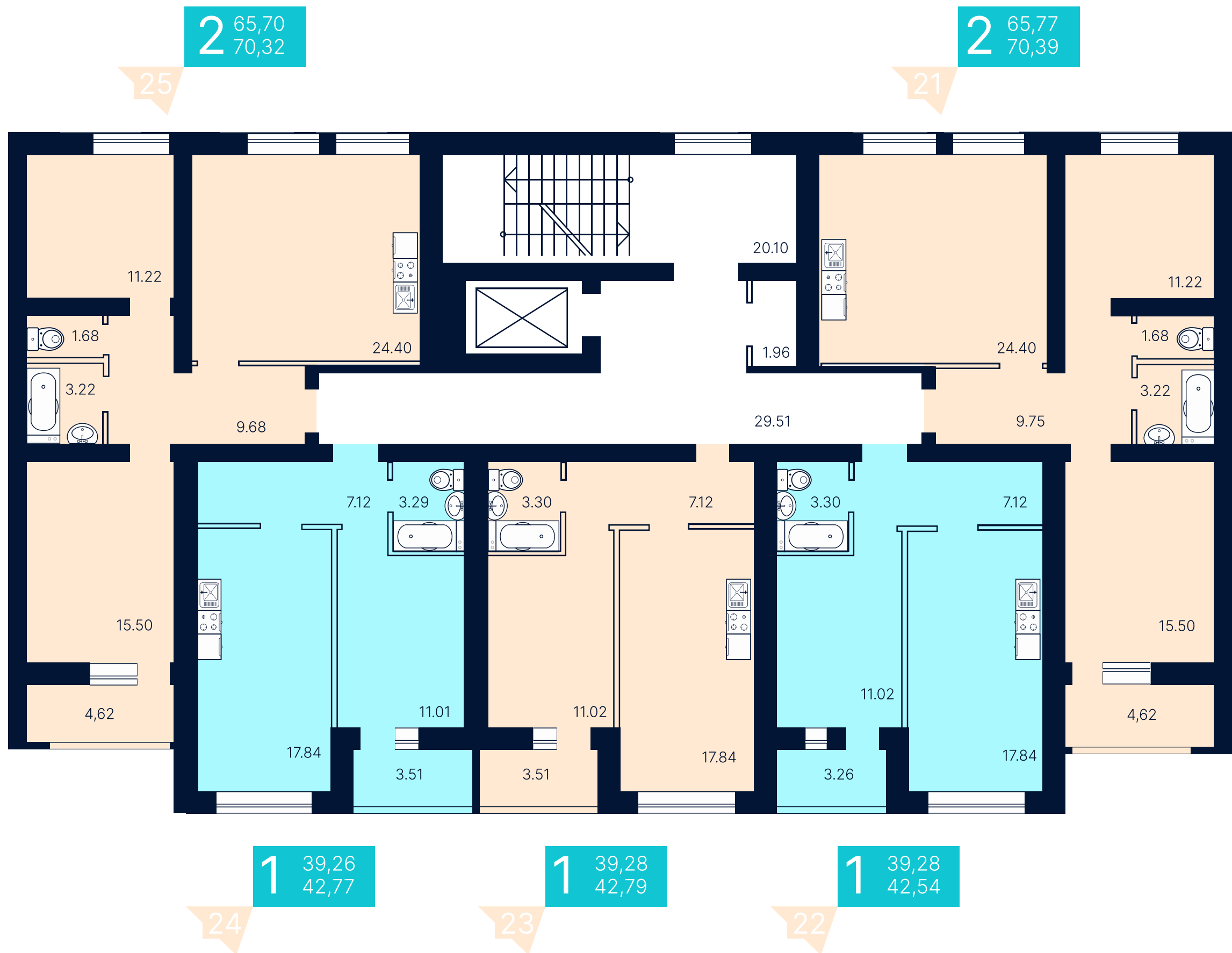
16 **2** 70,64
74,07

ДОМ №1

ул. им. С. Ф. Тархова

Д Е Ж

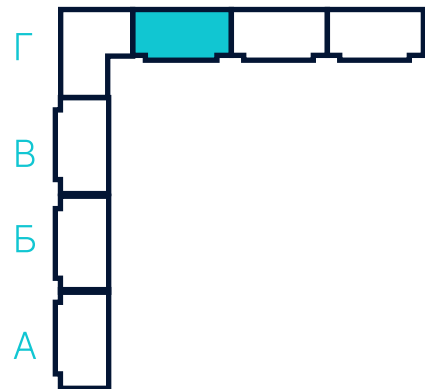


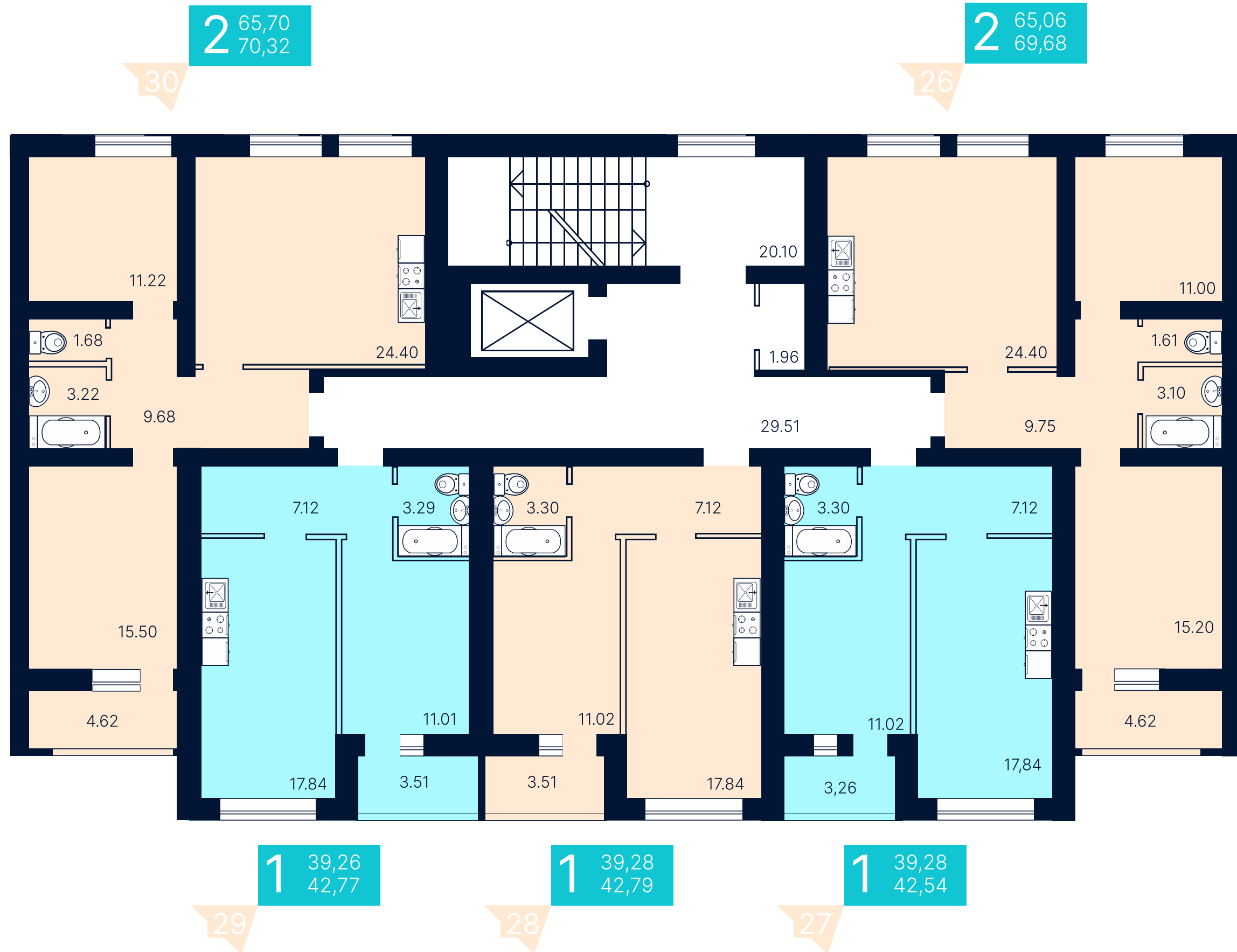


ДОМ №1

ул. им. С. Ф. Тархова

Д Е Ж

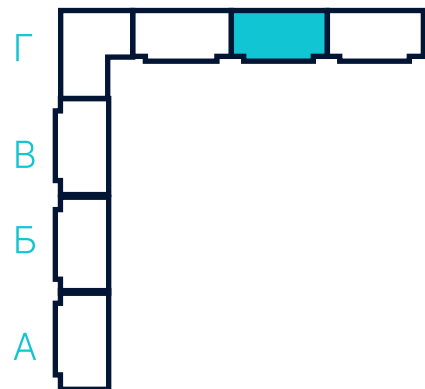




ДОМ №1

ул. им. С. Ф. Тархова

Д Е Ж

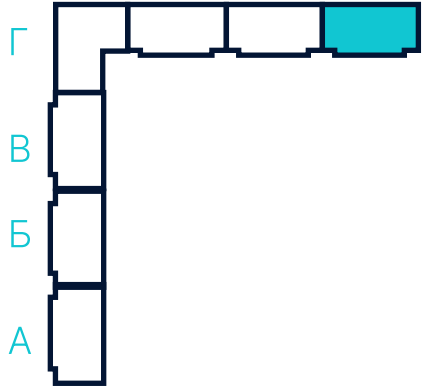




ДОМ №1

ул. им. С. Ф. Тархова

Д Е Ж

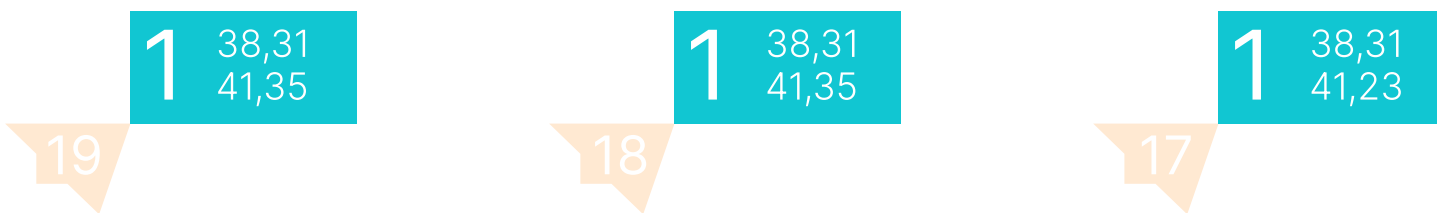
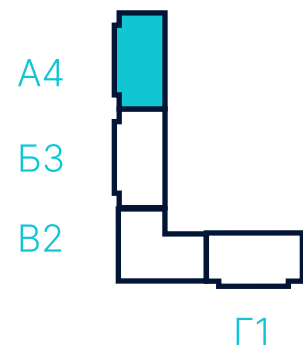




ДОМ №8

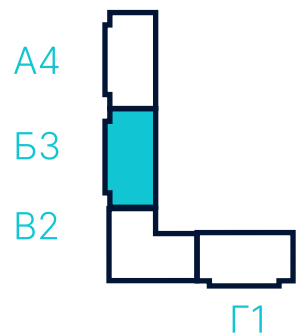


ДОМ №8



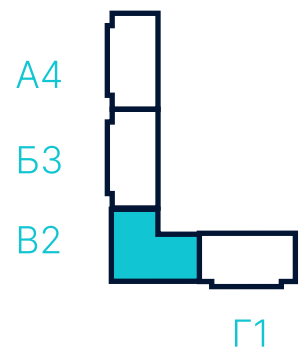


ДОМ №8





ДОМ №8





5 **2** 64,99
68,99

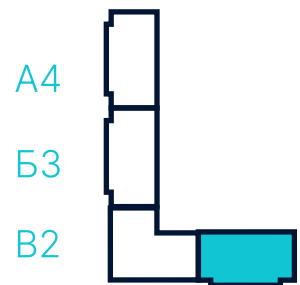
1 **2** 64,99
68,99

4 **1** 38,31
41,35

3 **1** 38,31
41,35

2 **1** 38,31
41,23

ДОМ №8

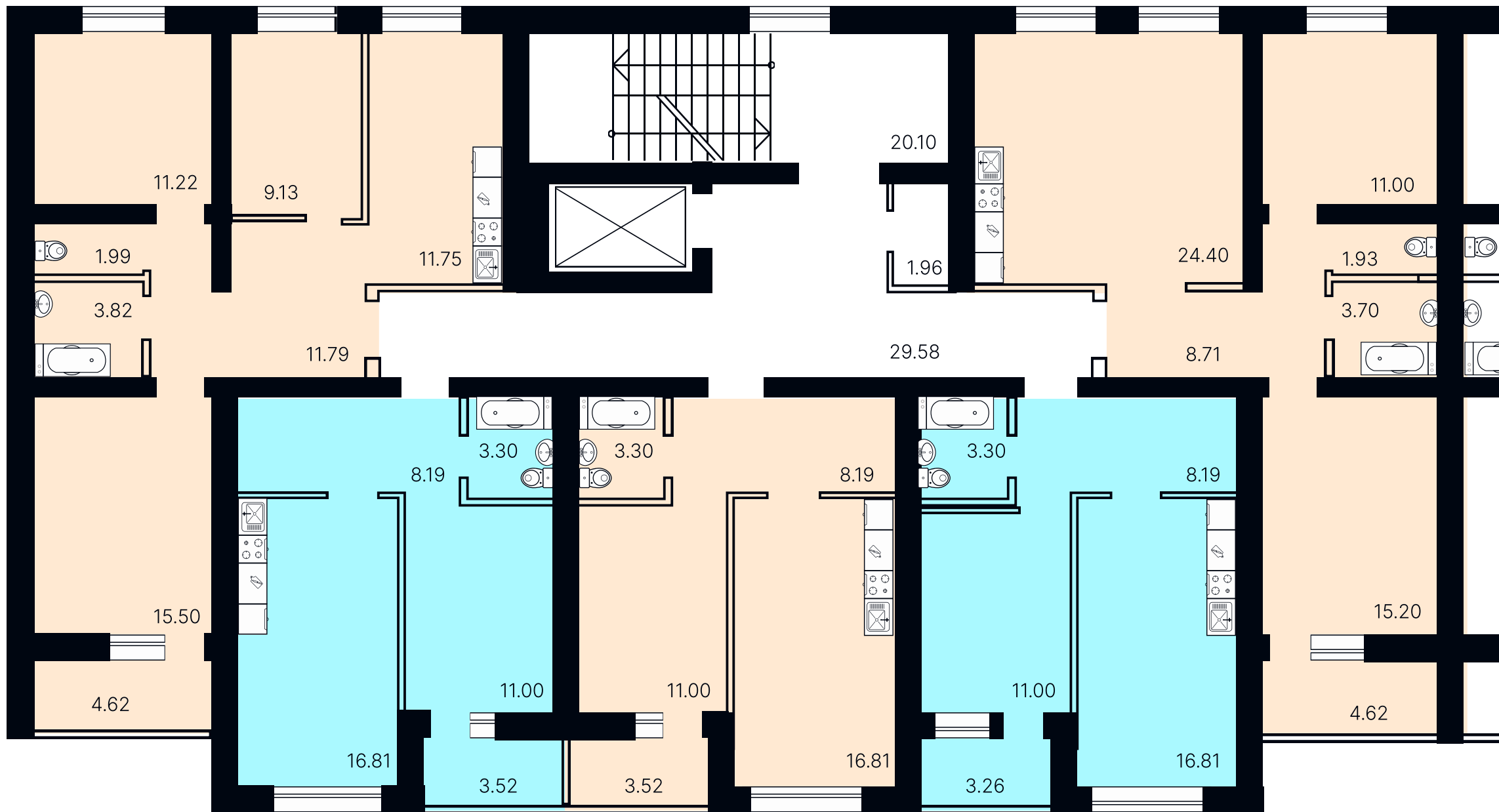


ДОМ № 26



3 65,20
 69,82

2 64,94
 69,56



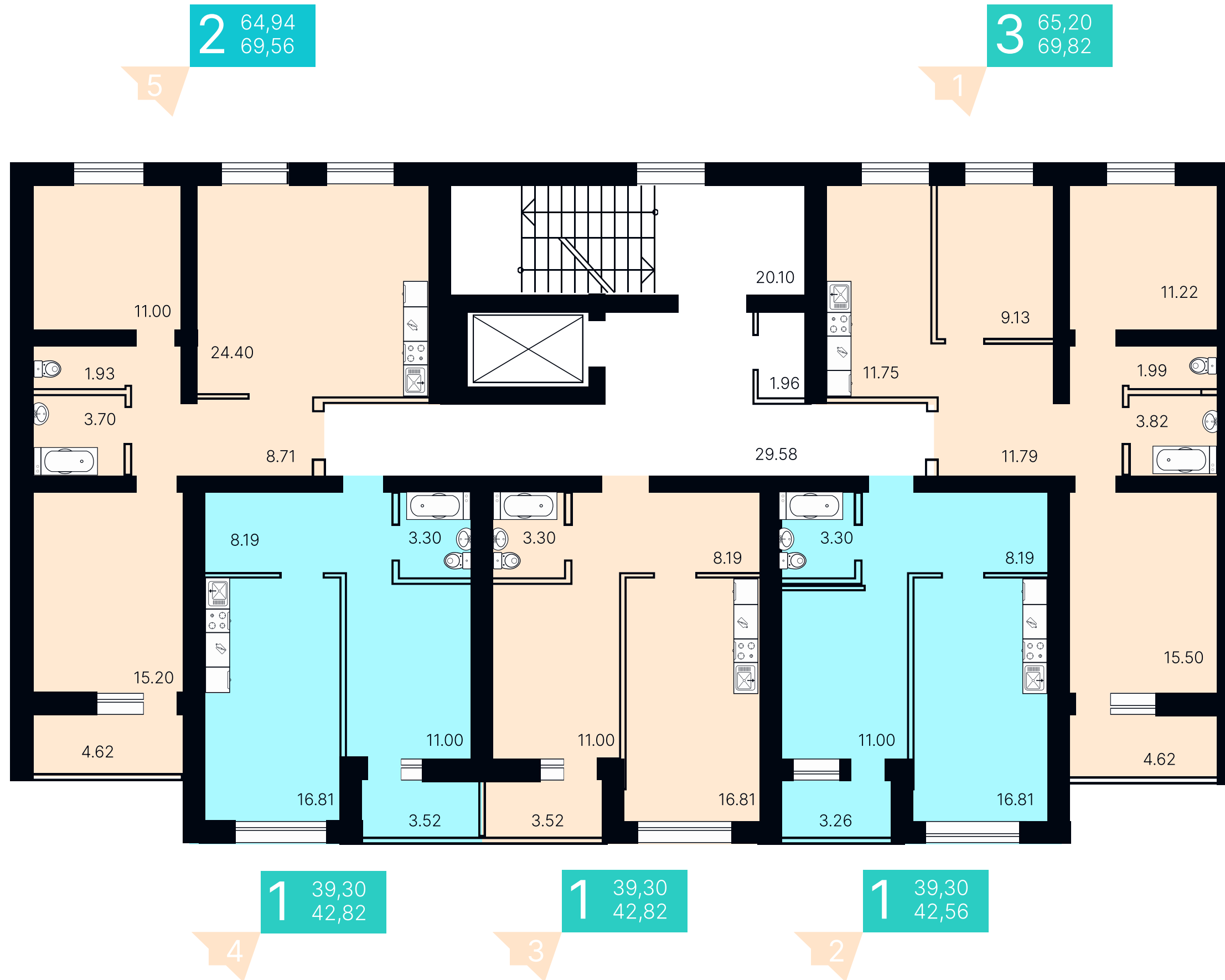
1 39,30
 42,82

1 39,30
 42,82

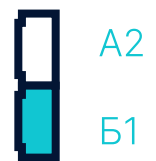
1 39,30
 42,56

ДОМ №26





ДОМ №26

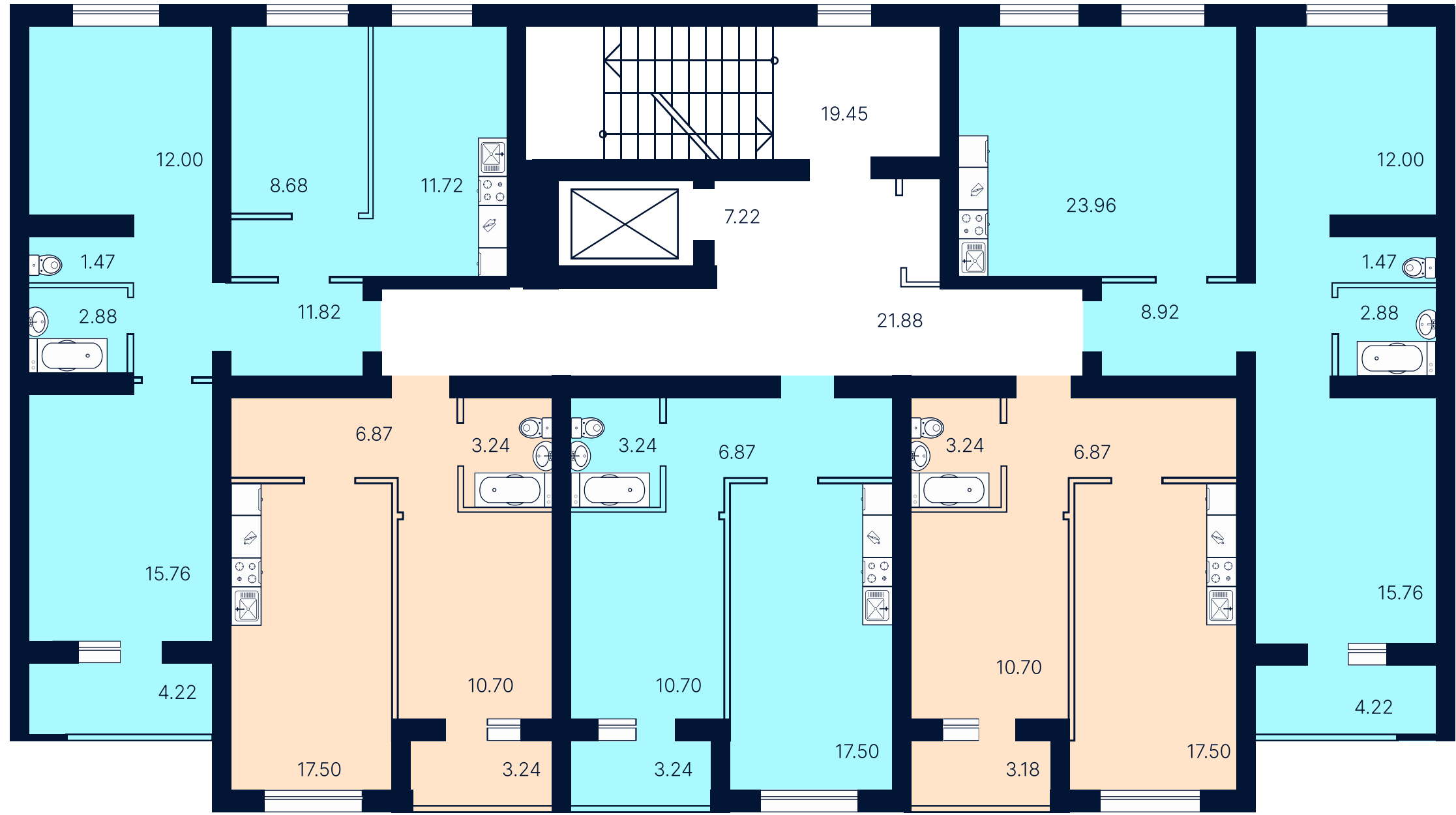




ДОМ № 27

3 64,33
 68,55
 25

2 64,99
 69,21
 21

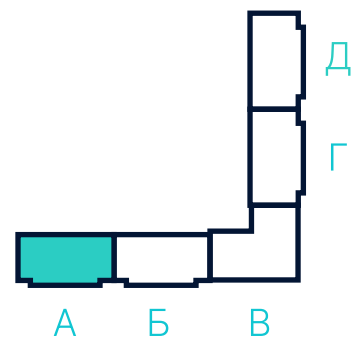


1 38,31
 41,55
 24

1 38,31
 41,55
 23

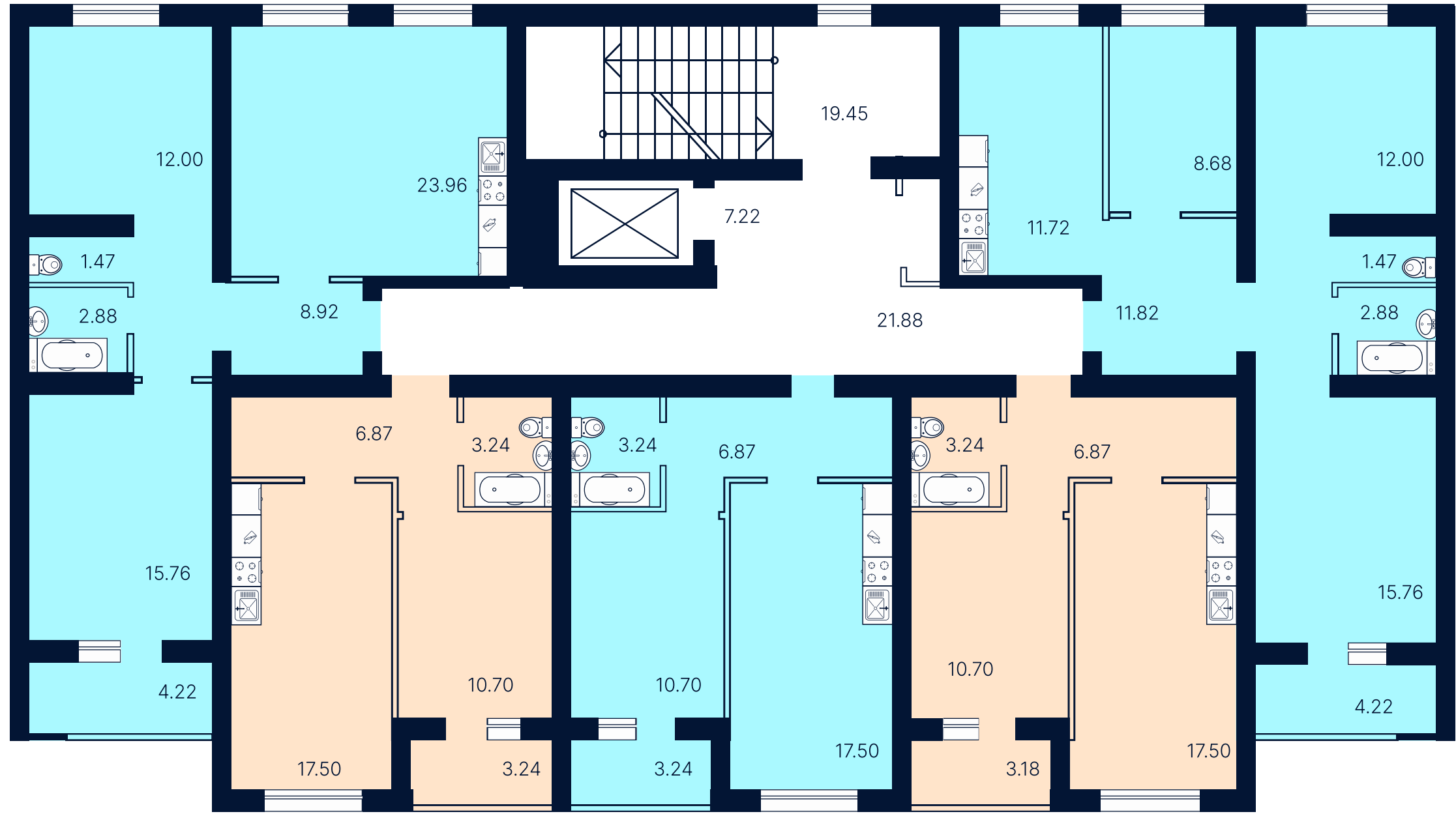
1 38,31
 41,49
 22

ДОМ №26
 ул. им. С. Ф. Тархова



20 2 64,99
69,21

16 3 64,33
68,55

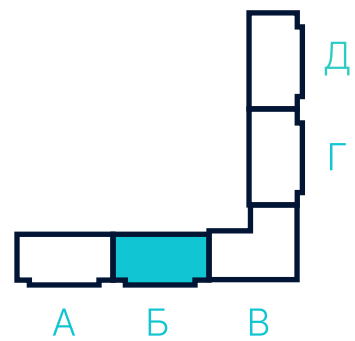


19 1 38,31
41,55

18 1 38,31
41,55

17 1 38,31
41,49

ДОМ №26
ул. им. С. Ф. Тархова





3 79,96
83,61

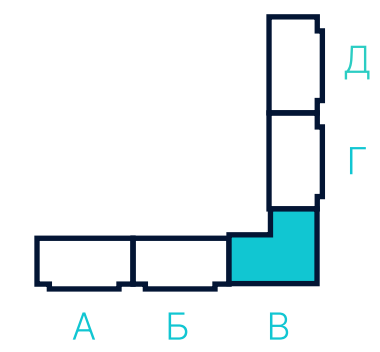
3 67,84
71,08

3 68,59
71,83

1 41,87
45,11

1 41,87
45,11

ДОМ №26
 ул. им. С. Ф. Тархова



15

12

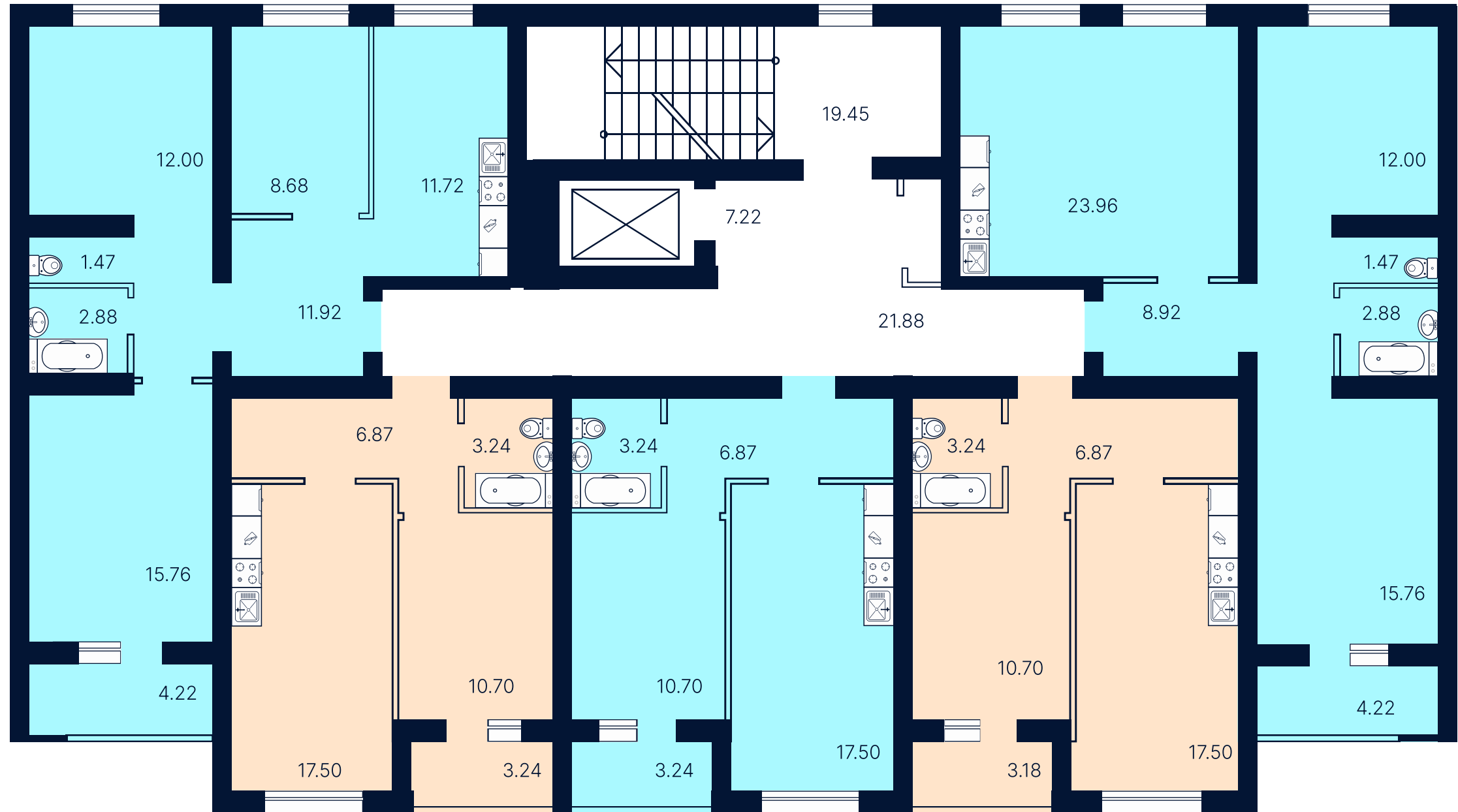
14

13

11

3 64,33
68,55

2 64,99
69,21

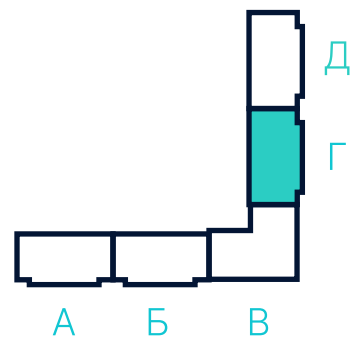


1 38,31
41,55

1 38,31
41,55

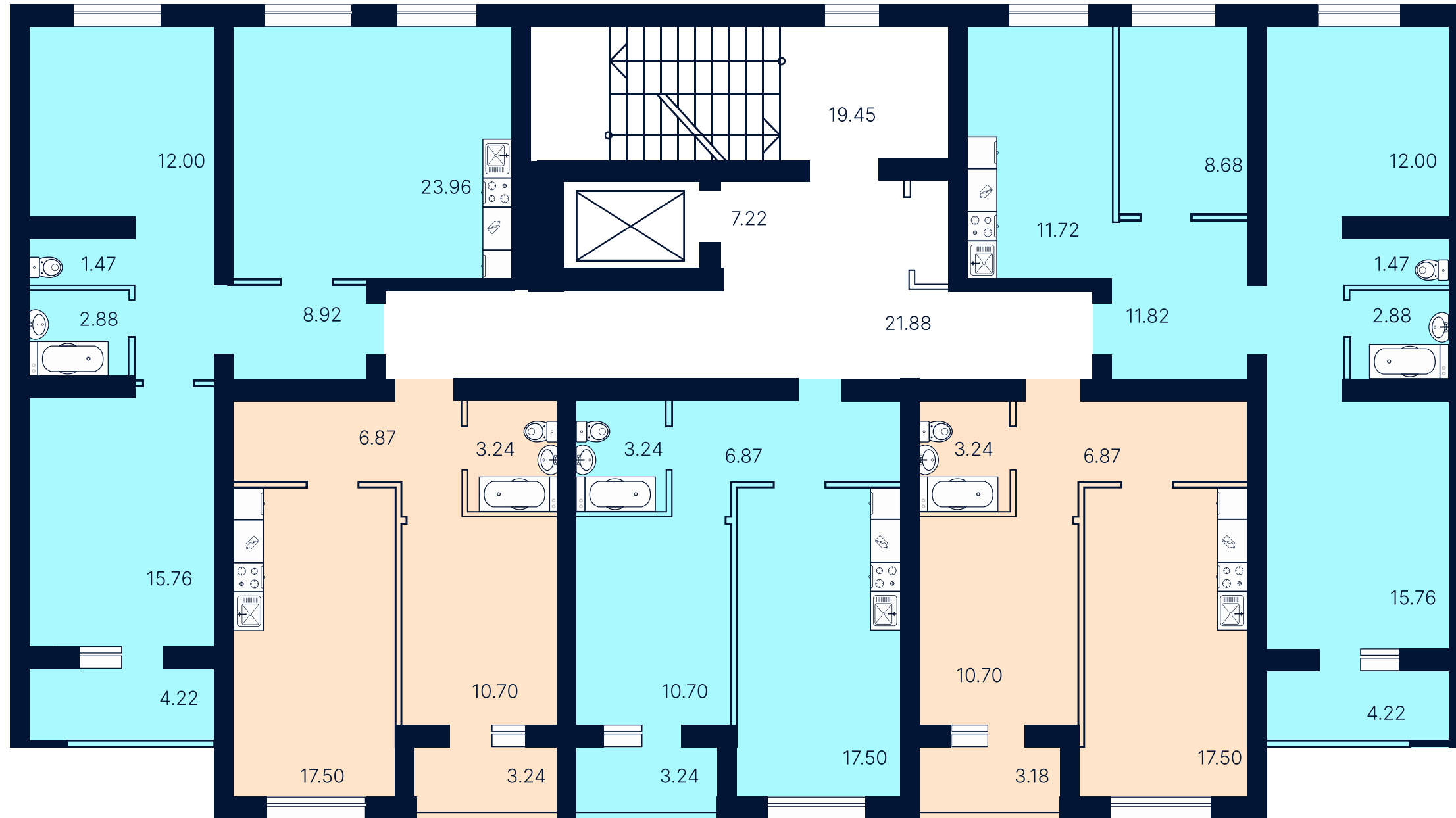
1 38,31
41,49

ДОМ №26
ул. им. С. Ф. Тархова



2 64,99
69,21

3 64,33
68,55

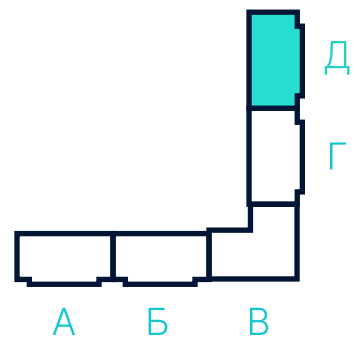


1 38,31
41,55

1 38,31
41,55

1 38,31
41,49

ДОМ №26
 ул. им. С. Ф. Тархова





ДОМ № 2

A decorative graphic overlay in the bottom right corner. It consists of a semi-transparent red rectangle with the text "ДОМ № 2" in white. Below the red rectangle is a white shape that resembles a stylized house or a roofline, with a teal-colored section on the left side.

4 **3** 69,09
72,51

3 **1** 42,95
46,37

2 **1** 42,95
46,37

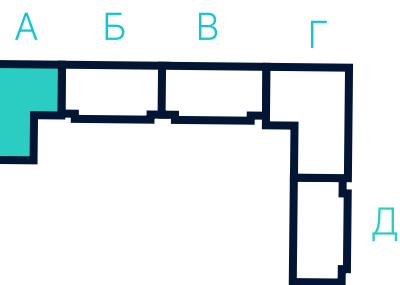
1 **3** 70,27
73,69

5 **3** 79,62
84,24



ДОМ №2

ул. им. С. Ф. Тархова

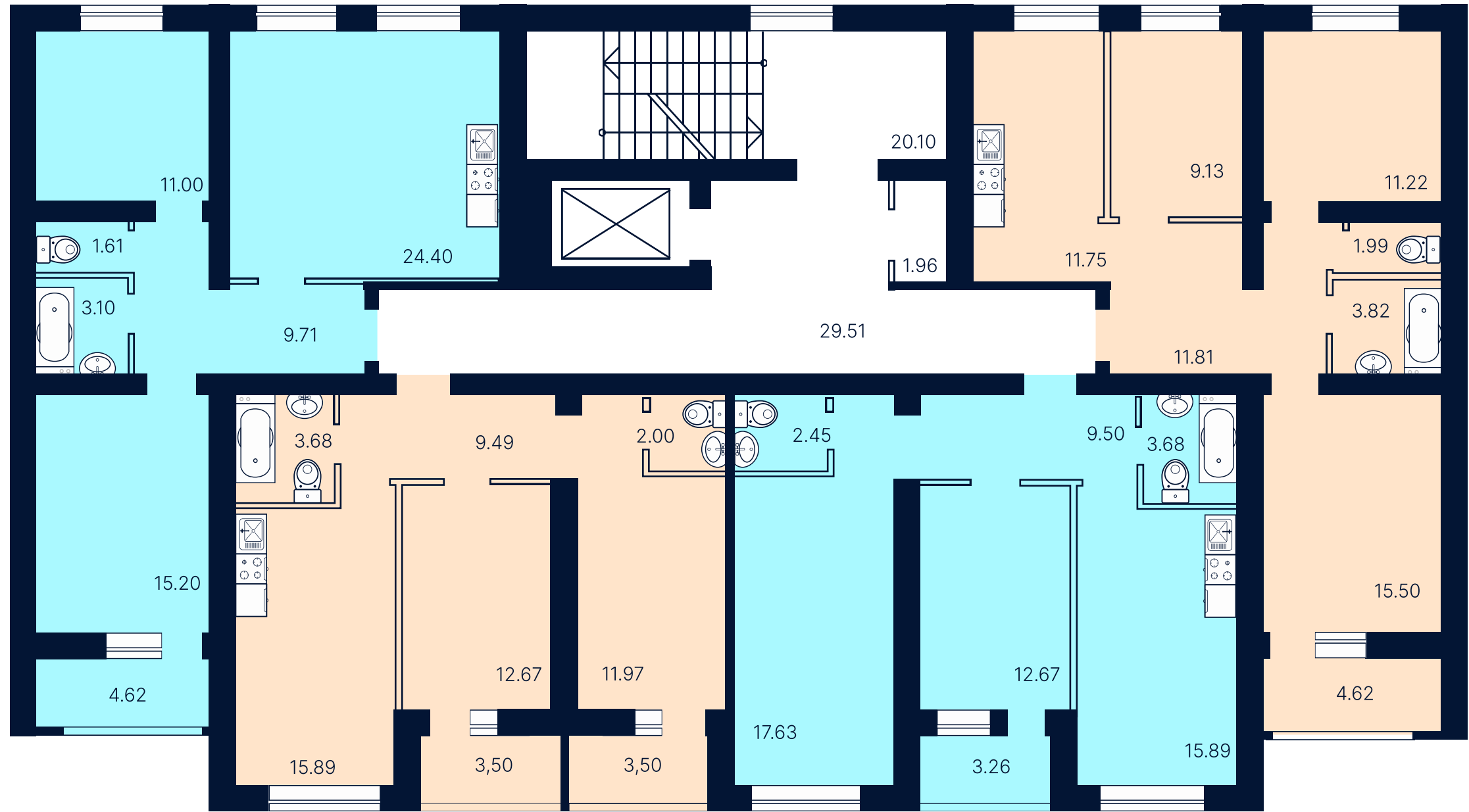


2 65,02
69,64

14

3 65,22
69,84

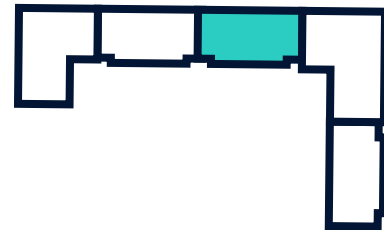
11



ДОМ №2

ул. им. С. Ф. Тархова

А Б В Г



2 55,70
62,70

13

2 61,82
65,08

12



15 **3** 79,77
84,39

16 **3** 69,09
72,51

17 **1** 42,95
46,37

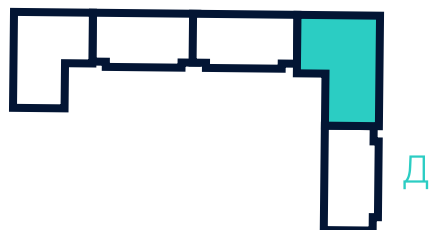
18 **1** 42,95
46,37

19 **3** 70,34
73,76

ДОМ №2

ул. им. С. Ф. Тархова

А Б В Г



2 65,66
70,28
24

3 90,48
94,92
20



ДОМ №2

ул. им. С. Ф. Тархова

А Б В Г

Д

1 39,28
42,78
23

1 39,28
42,78
22

2 63,64
68,08
21