



сияй-город

ЖИЛОЙ КВАРТАЛ

Изображения в буклете носят ознакомительный характер, цветовая схема и расположение объектов могут быть изменены. Подробности уточняйте у менеджеров компании «Лесстр».

Первая очередь: 4 кв. 2025

ЖИЛОЙ КВАРТАЛ СИЯЙ-ГОРОД

Масштабный строительный проект от ведущей строительной компании «Лесстр» на пересечении С.Ф. Тархова и Н.В. Кузнецова в Солнечном-2.

Расположение гарантирует транспортную доступность и обеспечивают развитую инфраструктуру в районе строительства.

«Город - в городе» - современная концепция застройки территории, которая подразумевает наличие полноценной инфраструктуры на территории жилого массива.



«Город» детства

Детские площадки нового поколения во дворах «Сияй-города». Школа с футбольным полем и детский сад в шаговой доступности.

Играй в «Сияй-городе»!

Востребованные планировки

«Комфорт»-класс. 1,2,3-комнатные квартиры с кухнями-студиями. В части домов предусмотрены келлеры (кладовые) для хранения спортивного инвентаря, детской мебели или сезонных вещей.

Люби в «Сияй-городе»!

Эстетика внутри и снаружи

«Сияй-город» покоряет своей белоснежностью и чистотой! Эстетичное оформление подъездов, лестничных проемов, лифтовых зон. Снаружи предусмотрены типовые корзины для кондиционеров. Каждый дом по-своему уникален – у каждого свое настроение и девиз!

Мечтай в «Сияй-городе»!

Экология пространства

В основе экологии «города» - зеленый каркас. Квартал создаётся со своей зеленой парковой зоной. Во дворах - большое число кустарников и клумб.

Отдыхай в «Сияй-городе»!

Спортивный дух

Современные тренажеры во дворах нового «города»: есть где «разбежаться» глазам и пробежаться вечером! Оборудованы зоны для игры в настольный теннис и шахматы. Дворец водных видов спорта тоже совсем рядом.

Побеждай в «Сияй-городе»!

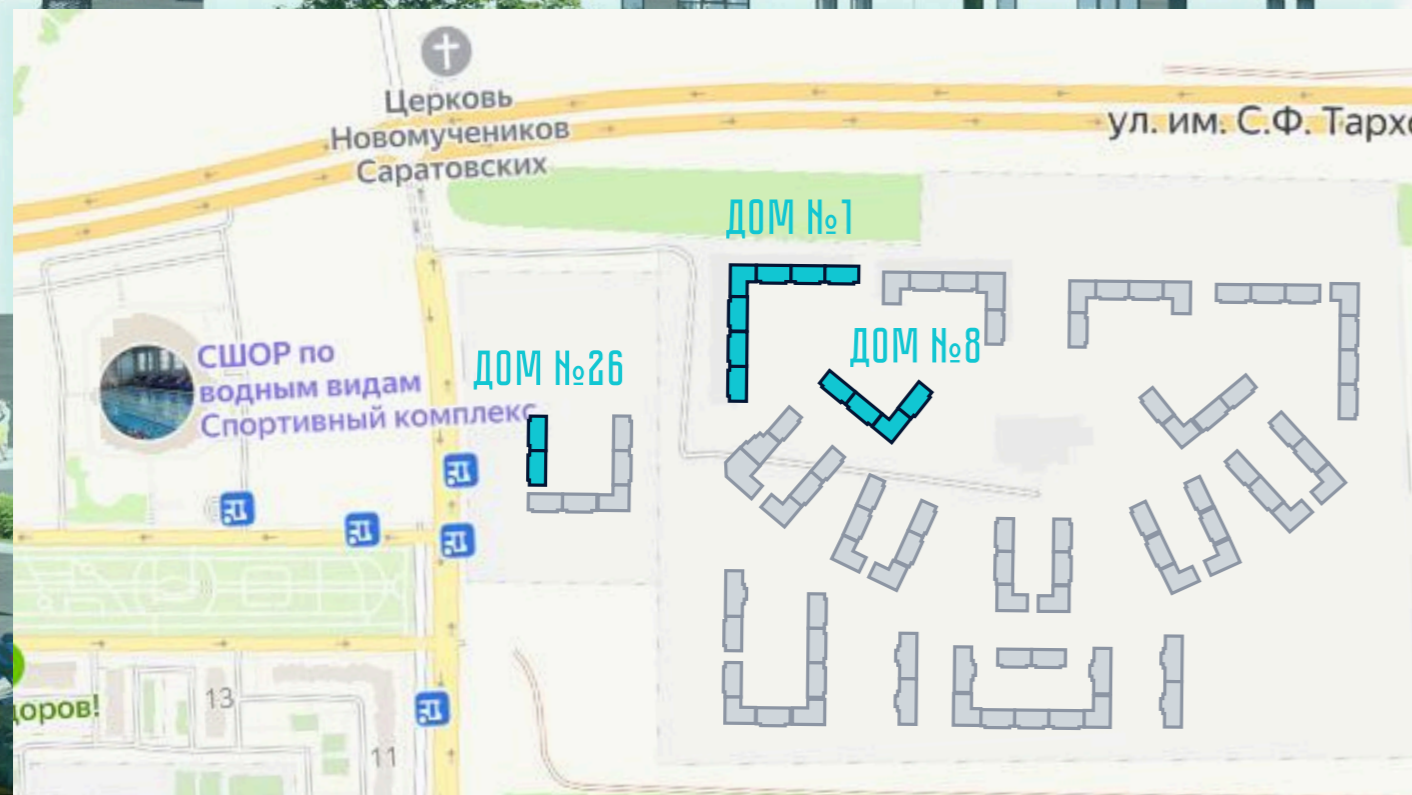
Технологии «Лесстр»

Собственное производство строительных материалов, большой опыт, точные сроки строительства - фирменный подчёрк строительной компании. Дома оборудованы современными высокоскоростными и бесшумными лифтами.

Создавай в «Сияй-городе»!



«Сияй-город» предполагает наличие школы, детского сада, спортивных и детских площадок, медицинских, досуговых учреждений и даже торгового центра, обеспечивающих комфорт жизни и отдыха. Первые этажи домов – коммерческие, самое необходимое будет рядом!





ДОМ №1



2 64,39
68,93

2 65,08
69,70

1 39,29
42,81

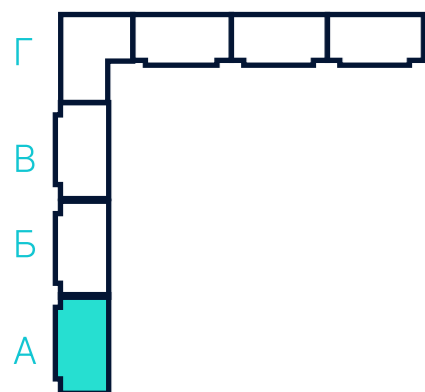
1 39,29
42,81

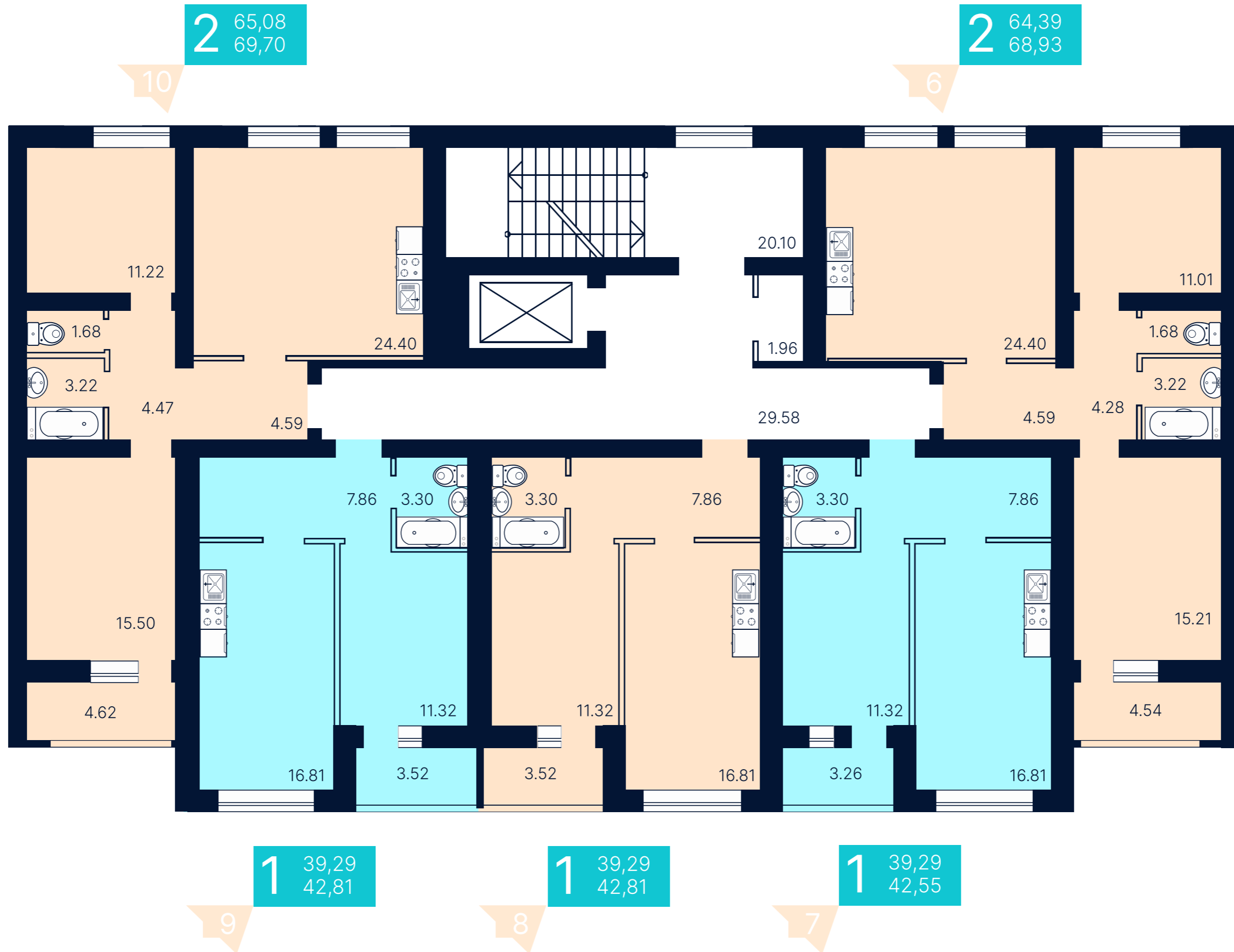
1 39,29
42,55

ДОМ №1

ул. им. С. Ф. Тархова

Д Е Ж

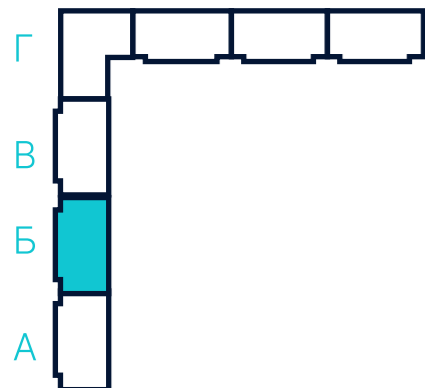




ДОМ №1

ул. им. С. Ф. Тархова

Д Е Ж

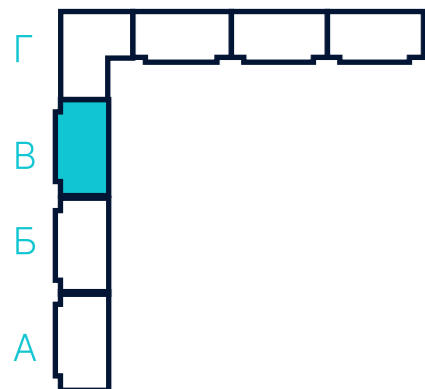




ДОМ №1

ул. им. С. Ф. Тархова

Д Е Ж





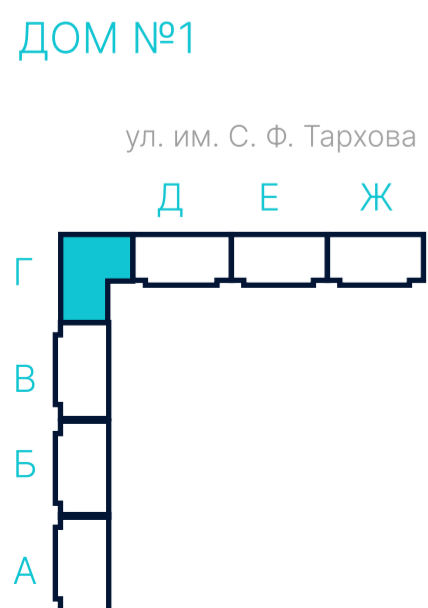
19 **2** 69,40
72,83

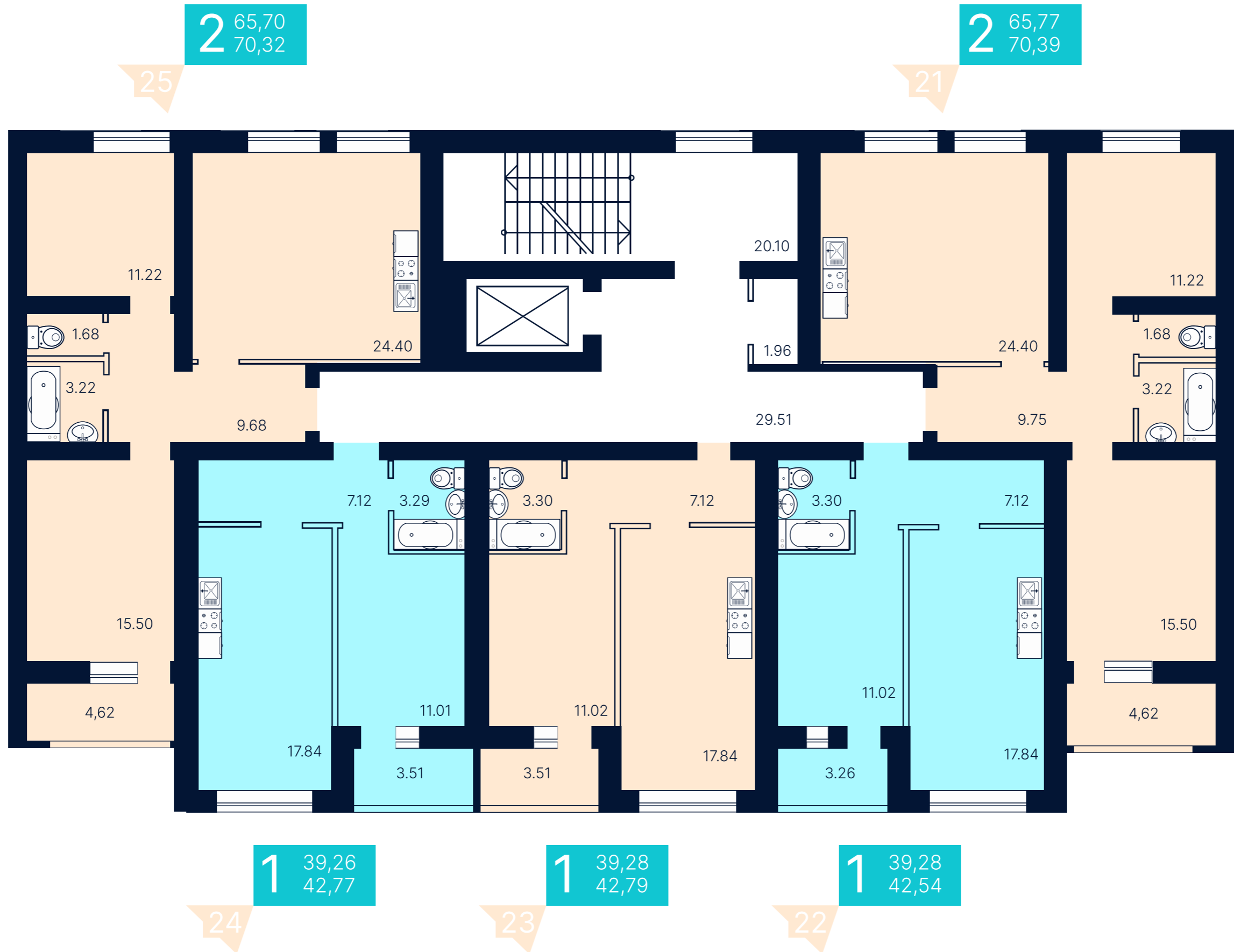
18 **1** 42,95
46,38

17 **1** 42,95
46,38

20 **3** 80,54
84,13

16 **2** 70,64
74,07

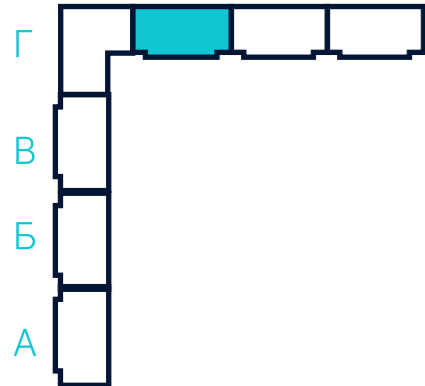


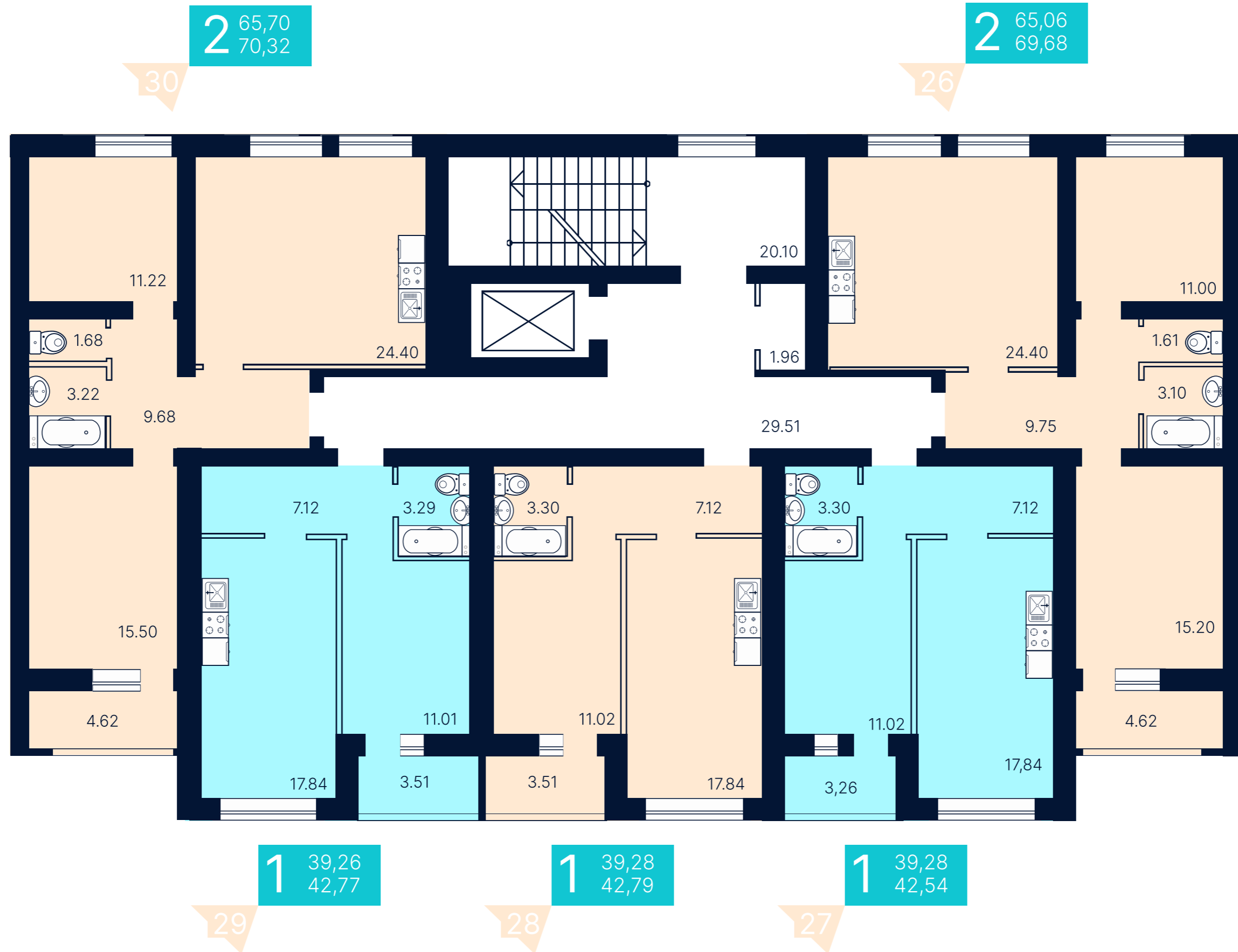


ДОМ №1

ул. им. С. Ф. Тархова

Д Е Ж

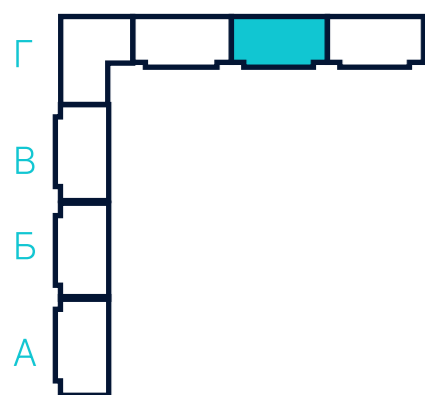




ДОМ №1

ул. им. С. Ф. Тархова

Д Е Ж

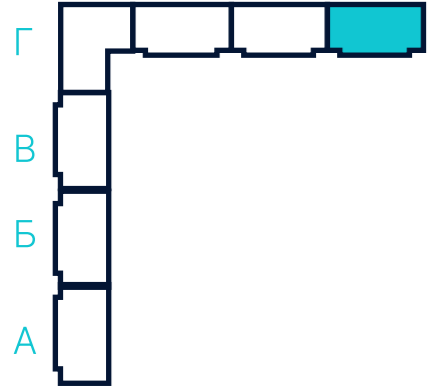




ДОМ №1

ул. им. С. Ф. Тархова

Д Е Ж





ДОМ №8



20 **2** 64,99
68,99

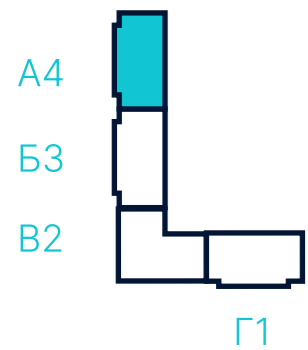
16 **2** 64,99
68,99

19 **1** 38,31
41,35

18 **1** 38,31
41,35

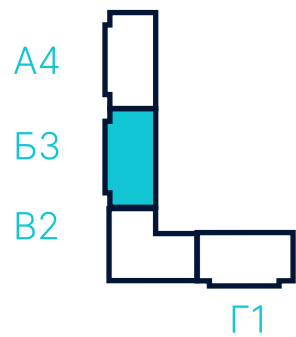
17 **1** 38,31
41,23

ДОМ №8



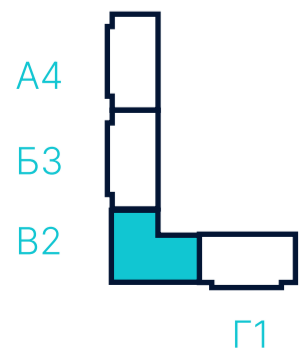


ДОМ №8





ДОМ №8





5 **2** 64,99
68,99

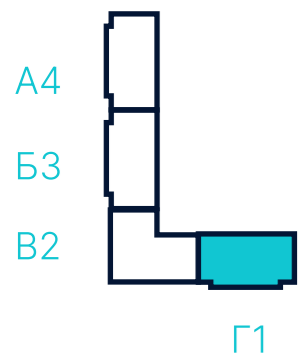
1 **2** 64,99
68,99

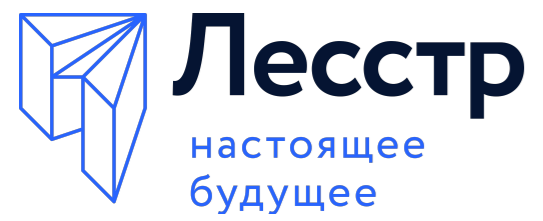
4 **1** 38,31
41,35

3 **1** 38,31
41,35

2 **1** 38,31
41,23

ДОМ №8

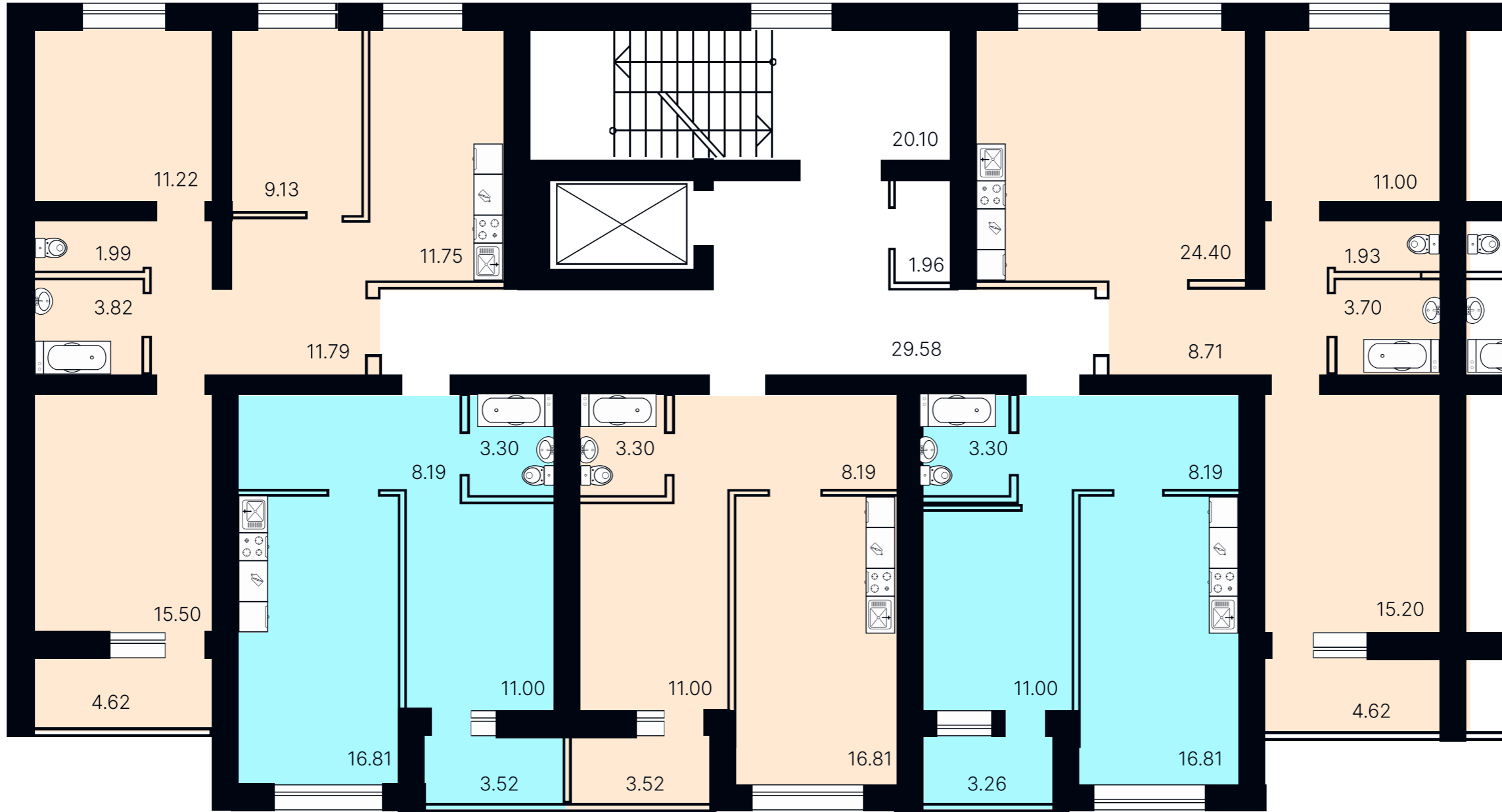




ДОМ №26

3 65,20
69,82

2 64,94
69,56



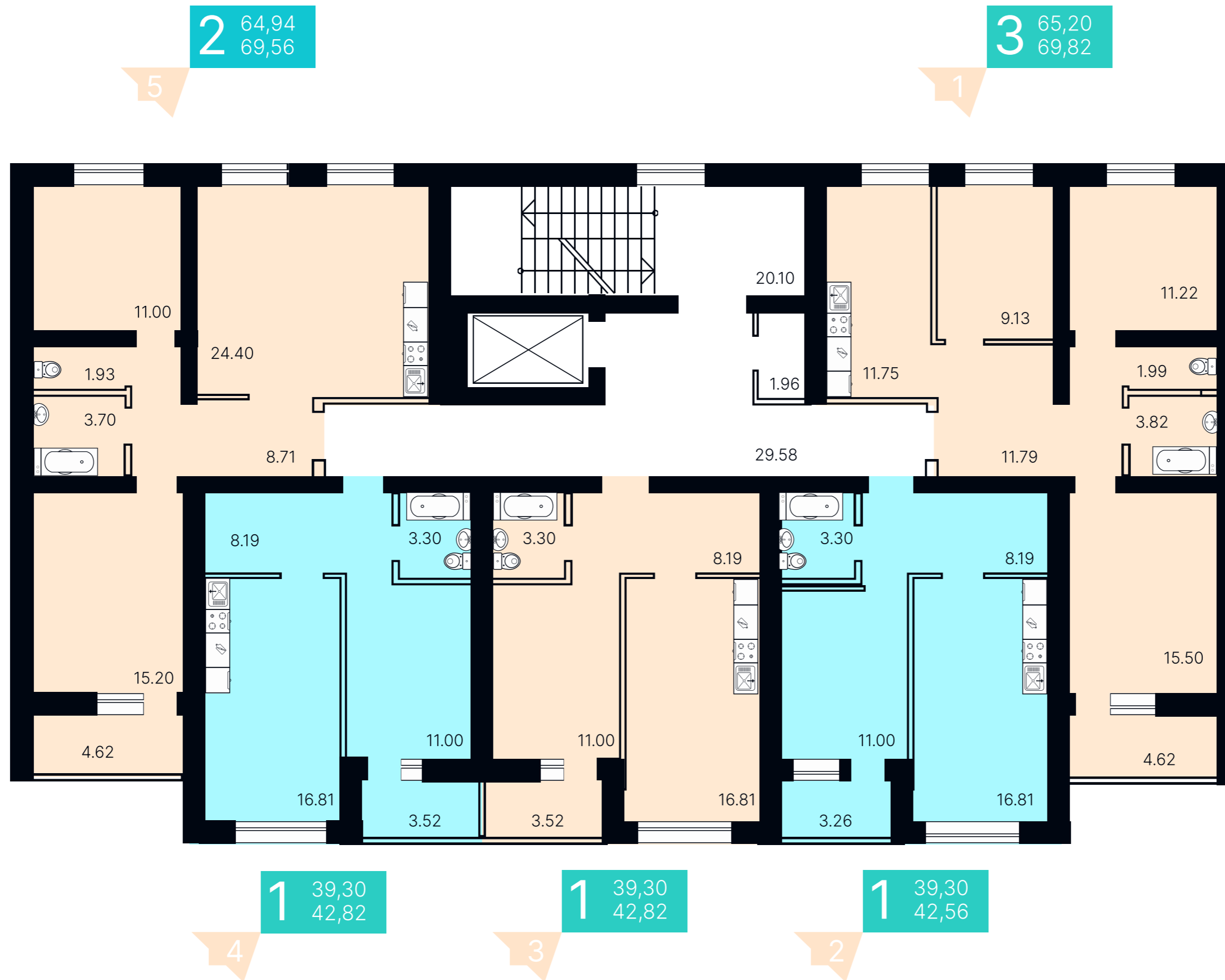
1 39,30
42,82

1 39,30
42,82

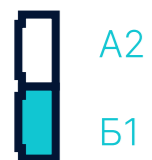
1 39,30
42,56

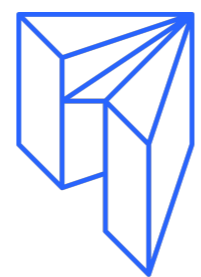
ДОМ №26





ДОМ №26





Лесстр

настоящее
будущее