



Изображения объекта являются художественными визуализациями и могут отличаться от фактической реализации проекта. Информация, размещённая в буклете, носит исключительно информационный характер и не является публичной офертой в соответствии со ст. 437 ГК РФ. Актуальную информацию уточняйте в отделе продаж или в проектной документации, размещённой на сайте наш.дом.рф

LESSTR.RU

8 (8452) 24-77-07

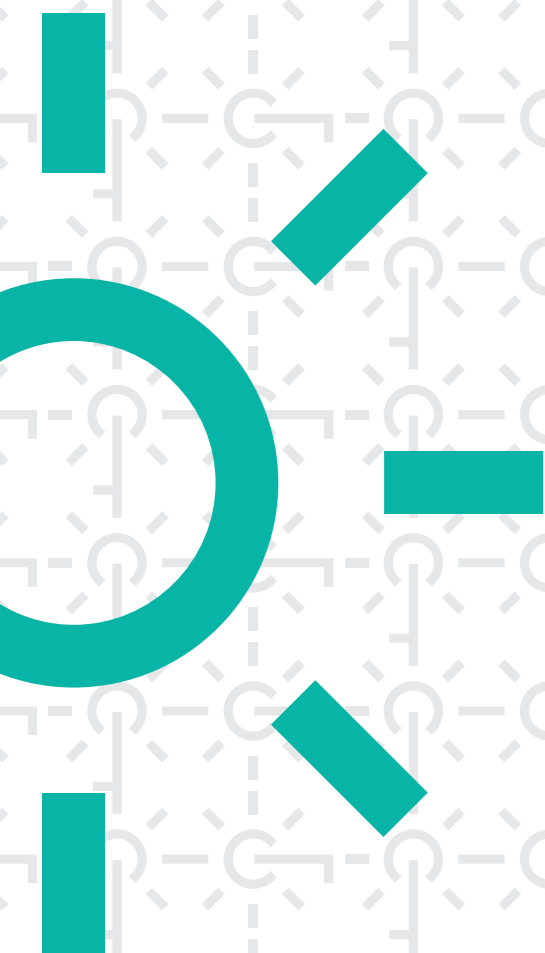
СИЯЙ-ГОРОД

ЖИЛОЙ КВАРТАЛ



 **Лесстр**
настоящее
будущее

ДОМ 10, ДОМ 11
II КВ. 2026



«Город - в городе» - современная концепция застройки территории, которая подразумевает наличие полноценной инфраструктуры на территории жилого массива.

ГОРОД В ГОРОДЕ

ЖИЛОЙ КВАРТАЛ СИЯЙ-ГОРОД

Город – сказка, город – мечта... при этом, мечта вполне реальная!

Жилой квартал от строительной компании «Лесстр» спроектирован на основе концепции «город в городе». Здесь есть всё для жизни и всё для комфорта!





СИЯЙ-ГОРОД ВНУТРИ:

ШКОЛА

В двух шагах, а не в двух километрах, прямо здесь - внутри квартала! Вы всегда точно знаете, сколько времени займет дорога до школы, без оглядки на пробки и капризы погоды. А ещё, это безопасно.

ДЕТСКИЙ САД

Тут же, а не в паре остановок! Самый яркий островок «Сияй-города» для самых маленьких его жителей! Как это здорово ходить в сад с «соседским мальчишкой», а потом с ним же в один класс! «Сияй-город» создан для дружбы!

ТОРГОВЫЙ ЦЕНТР

Торговый центр «Сияй-города» небольшой и уютный. Без ожидания такси или поиска парковки вы всегда сможете купить необходимые продукты или разнообразить свой досуг.



Жилой квартал «Сияй-город» – новый микрорайон на карте города

НАСТОЯЩИЙ КОМФОРТ-КЛАСС



МОНОЛИТНЫЕ ДОМА



КЛАДОВЫЕ НА 1 ЭТАЖЕ*



УТЕПЛЁННЫЕ ФАСАДЫ



КРЫШНЫЕ КОТЕЛЬНЫЕ

*Приобретаются отдельно.



Видеонаблюдение во дворах обеспечит безопасность ваших детей и имущества.

СРЕДА ДЛЯ ЖИЗНИ

ЗЕЛЁНАЯ ПАРКОВАЯ ЗОНА



Отличительная особенность и уникальное преимущество "Сияй-города" - собственный парк прямо перед домом! Расположенный вдоль улицы Тархова парк станет местом для тихих прогулок вечером, активных пробежек утром и источником свежего воздуха каждый день. Не нужно никуда ехать, чтобы окунуться в атмосферу маленького леса!

КРАСИВО ЖИТЬ КРАСИВО

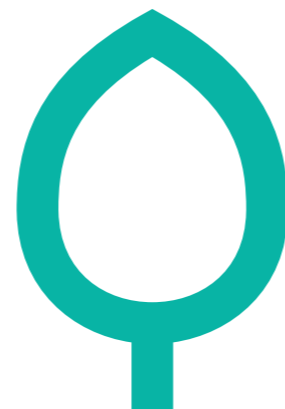


Дома жилого квартала «Сияй-города» эстетически сдержаны. Белоснежные фасады дополнены контрастной штукатуркой цвета грифельного карандаша, такого же цвета, как и корзины для кондиционеров. Классика, которая всегда остается актуальной! Во дворах множество растений: сирень, барбарис, рябина. Мамы с колясками и велосипедисты оценят безбарьерную среду квартала. Фонтан в самом центре «города» станет его сердцем и местом притяжения для всех жителей!

ТЕРРИТОРИЯ ДЕТСТВА



Детские площадки нового поколения во дворе – это отличный способ для детей провести досуг активно! Зеленый двор обеспечивает наличие свежего воздуха и возможность собрать школьный гербарий, не покидая квартала. Школьный стадион станет отличным местом для пробежек.



ДОМ 10
4 ЭТАЖА
3 ПОДЪЕЗДА
55 КВАРТИР



ПОДЪЕЗД 1
ДОМ 10

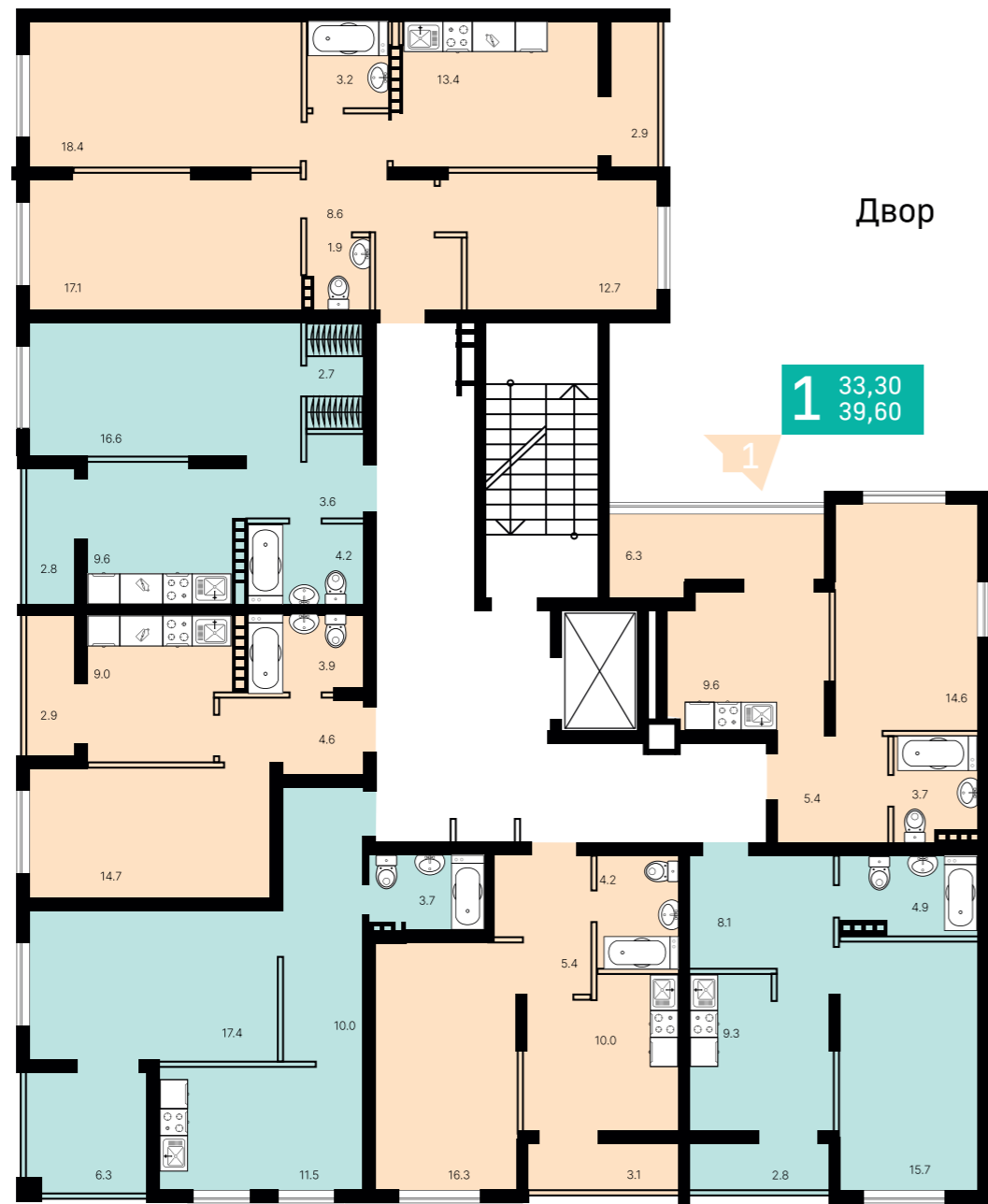
ПОДЪЕЗД 2
ДОМ 10

7
3 75,30
78,20

6
1 36,70
39,50

5
1 32,20
35,10

4
1 42,60
48,90



1 33,30
39,60

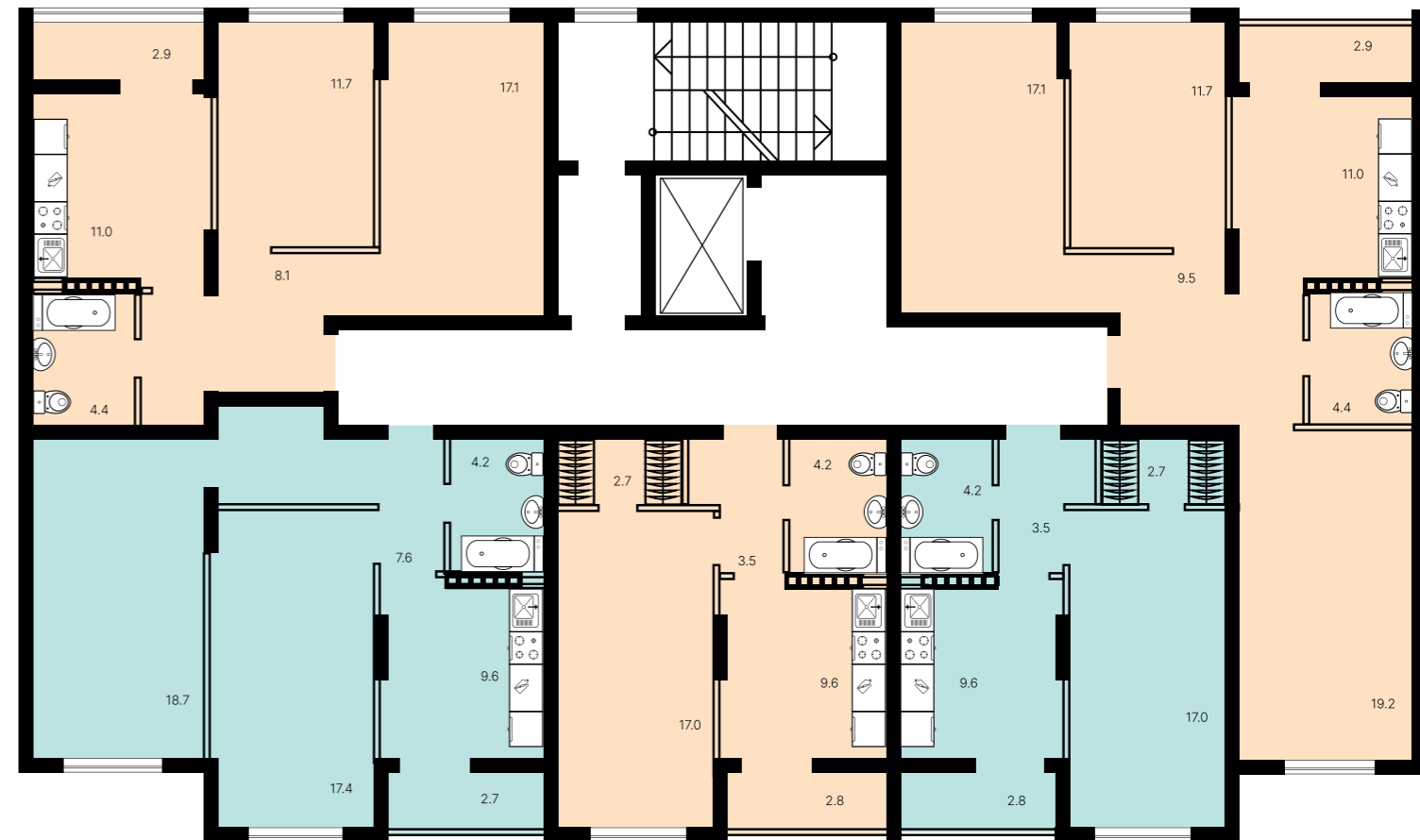
3 1 35,90
39,00

2 1 38,00
40,80



12
2 52,30
55,20

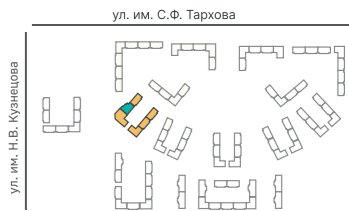
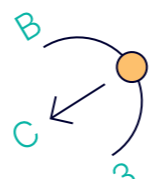
8
3 72,90
75,80



11
2 57,50
60,20

10
1 37,00
39,80

9
1 37,00
39,80



ПОДЪЕЗД 3 ДОМ 10

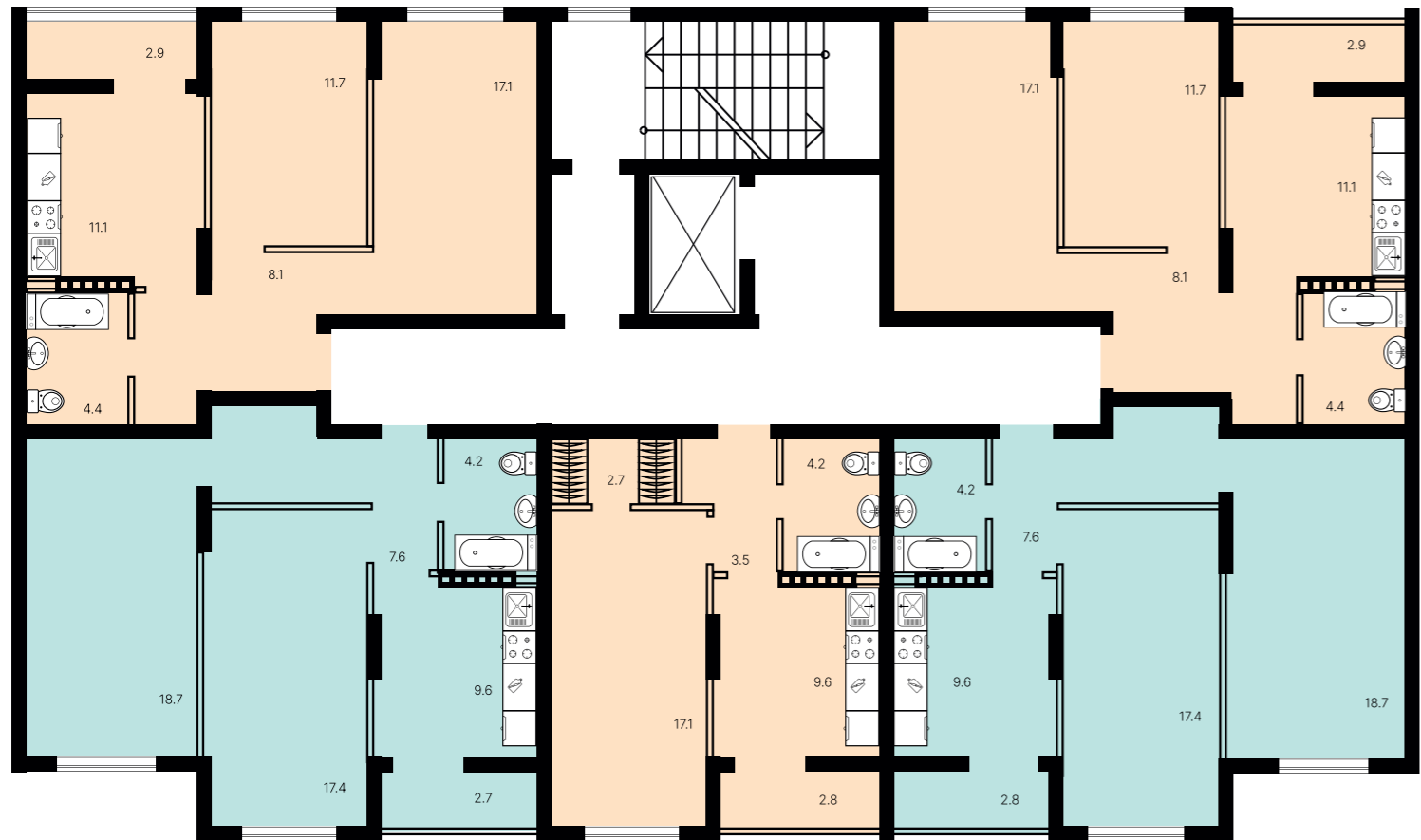
2 52,40
55,30

17

Двор

2 52,40
55,30

13



2 57,50
60,20

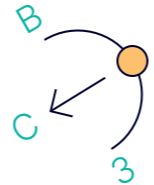
16

1 37,10
39,90

15

2 57,50
60,30

14



ДОМ 11

4 ЭТАЖА
3 ПОДЪЕЗДА
64 КВАРТИРЫ

II КВ. 2026

ПОДЪЕЗД 1
ДОМ 11

ПОДЪЕЗД 2
ДОМ 11

2 52,30
55,20

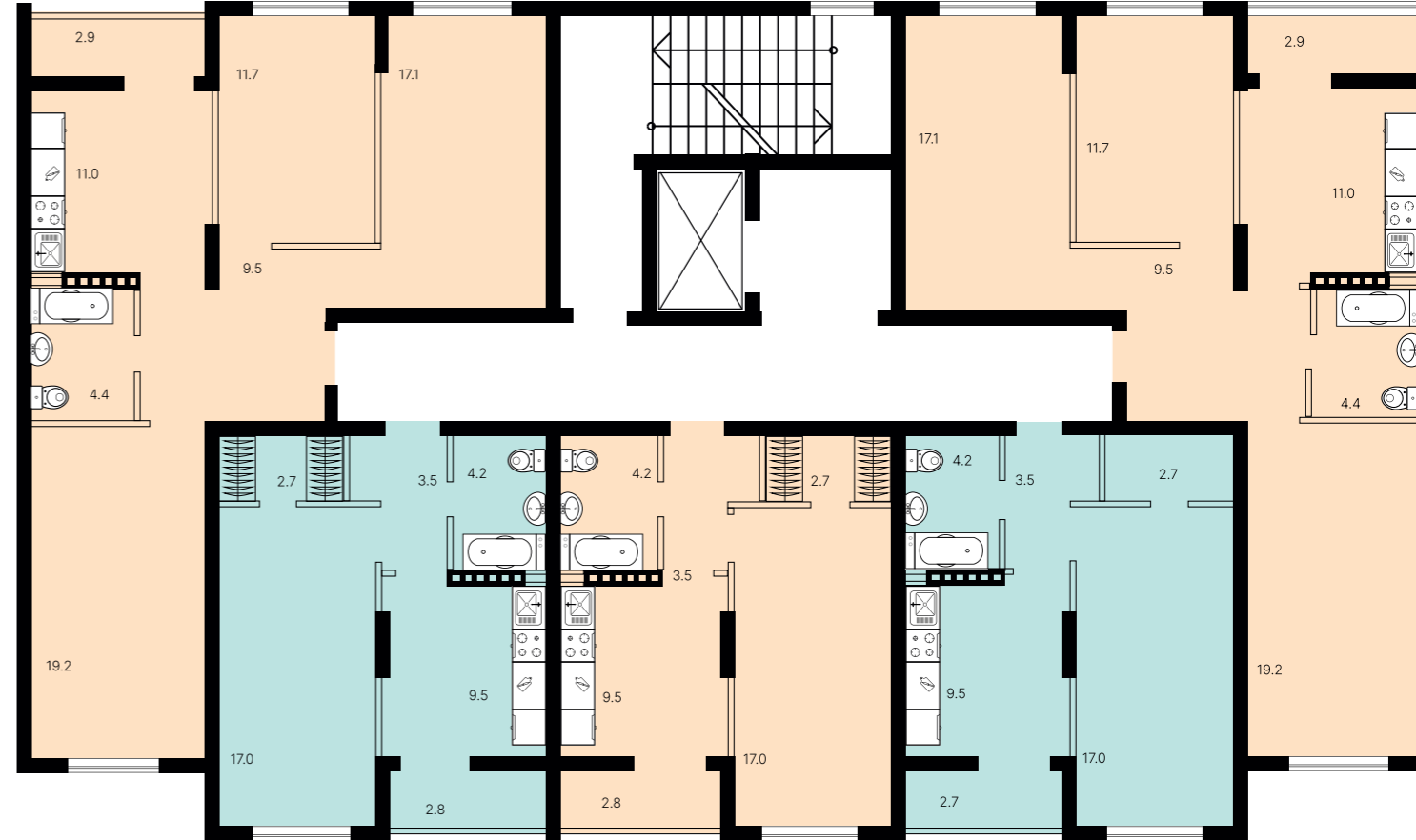
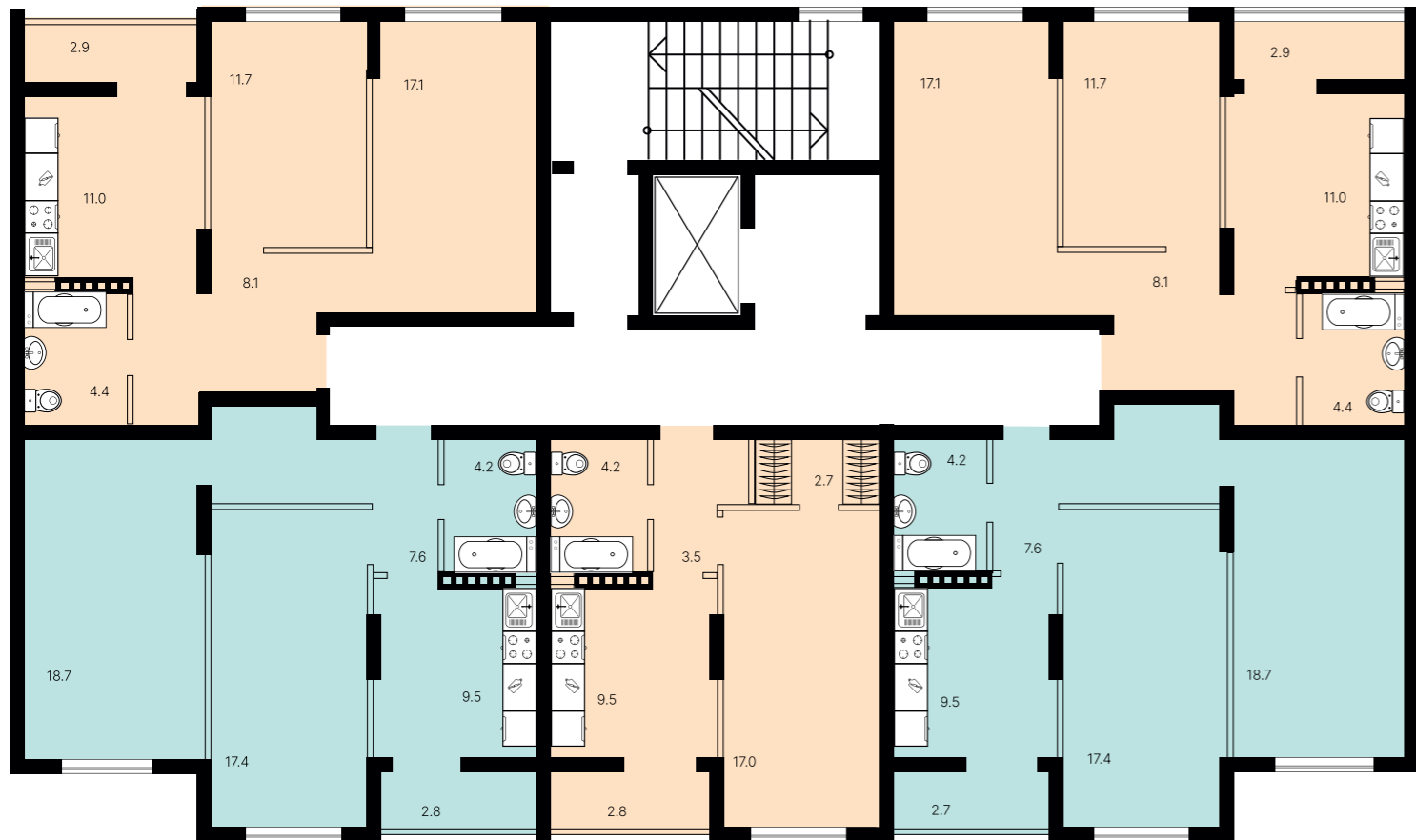
2 52,30
55,20

3 72,90
75,80

3 72,90
75,80

Двор

Двор



2 57,40
60,20

1 36,90
39,70

2 57,40
60,10

1 36,90
39,70

1 36,90
39,70

1 36,90
39,60



ПОДЪЕЗД 3 ДОМ 11

