

# СИЯЙ-ГОРОД

## ЖИЛОЙ КВАРТАЛ

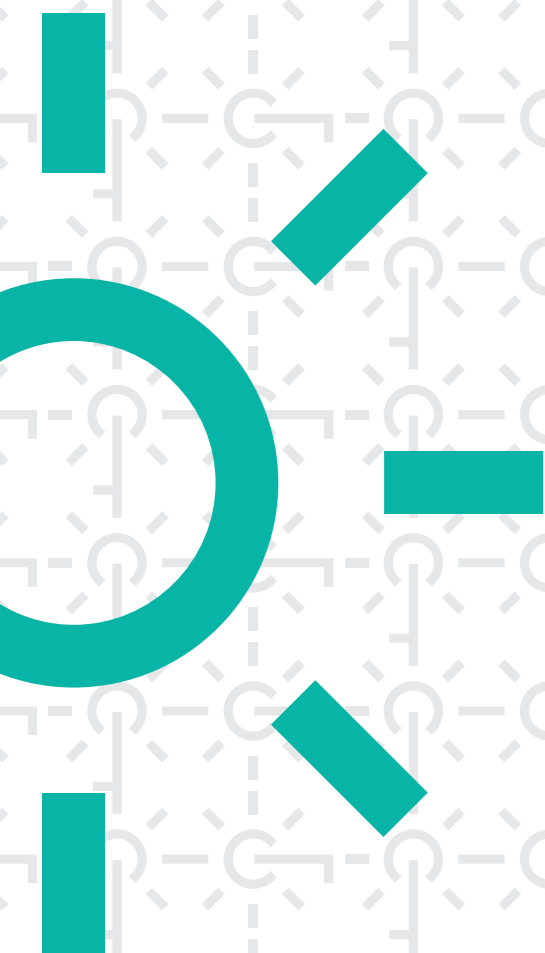


 **Лесстр**  
настоящее  
будущее

LESSTR.RU

8 (8452) 24-77-07

ДОМ 10, ДОМ 11  
II КВ. 2026



«Город - в городе» - современная концепция застройки территории, которая подразумевает наличие полноценной инфраструктуры на территории жилого массива.

ГОРОД В ГОРОДЕ

# ЖИЛОЙ КВАРТАЛ СИЯЙ-ГОРОД

Город – сказка, город – мечта... при этом, мечта вполне реальная!

Жилой квартал от строительной компании «Лесстр» спроектирован на основе концепции «город в городе». Здесь есть всё для жизни и всё для комфорта!





# СИЯЙ-ГОРОД ВНУТРИ:

## ШКОЛА

В двух шагах, а не в двух километрах, прямо здесь - внутри квартала! Вы всегда точно знаете, сколько времени займет дорога до школы, без оглядки на пробки и капризы погоды. А ещё, это безопасно.

## ДЕТСКИЙ САД

Тут же, а не в паре остановок! Самый яркий островок «Сияй-города» для самых маленьких его жителей! Как это здорово ходить в сад с «соседским мальчишкой», а потом с ним же в один класс! «Сияй-город» создан для дружбы!

## ТОРГОВЫЙ ЦЕНТР

Торговый центр «Сияй-города» небольшой и уютный. Без ожидания такси или поиска парковки вы всегда сможете купить необходимые продукты или разнообразить свой досуг.



Жилой квартал «Сияй-город» – новый микрорайон на карте города

## НАСТОЯЩИЙ КОМФОРТ-КЛАСС



МОНОЛИТНЫЕ  
ДОМА



КЛАДОВЫЕ НА  
1 ЭТАЖЕ\*



УТЕПЛЁННЫЕ  
ФАСАДЫ



КРЫШНЫЕ  
КОТЕЛЬНЫЕ

\*Приобретаются отдельно.



# СРЕДА ДЛЯ ЖИЗНИ

## ЗЕЛЁНАЯ ПАРКОВАЯ ЗОНА



Отличительная особенность и уникальное преимущество "Сияй-города" - собственный парк прямо перед домом! Расположенный вдоль улицы Тархова парк станет местом для тихих прогулок вечером, активных пробежек утром и источником свежего воздуха каждый день. Не нужно никуда ехать, чтобы окунуться в атмосферу маленького леса!

## КРАСИВО ЖИТЬ КРАСИВО

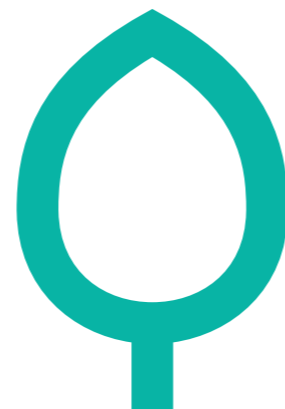


Дома жилого квартала «Сияй-города» эстетически сдержаны. Белоснежные фасады дополнены контрастной штукатуркой цвета грифельного карандаша, такого же цвета, как и корзины для кондиционеров. Классика, которая всегда остается актуальной! Во дворах множество растений: сирень, барбарис, рябина. Мамы с колясками и велосипедисты оценят безбарьерную среду квартала. Фонтан в самом центре «города» станет его сердцем и местом притяжения для всех жителей!

## ТЕРРИТОРИЯ ДЕТСТВА



Детские площадки нового поколения во дворе – это отличный способ для детей провести досуг активно! Зеленый двор обеспечивает наличие свежего воздуха и возможность собрать школьный гербарий, не покидая квартала. Школьный стадион станет отличным местом для пробежек.



ДОМ 10  
4 ЭТАЖА  
3 ПОДЪЕЗДА  
55 КВАРТИР



ПОДЪЕЗД 1  
ДОМ 10

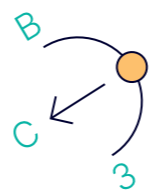
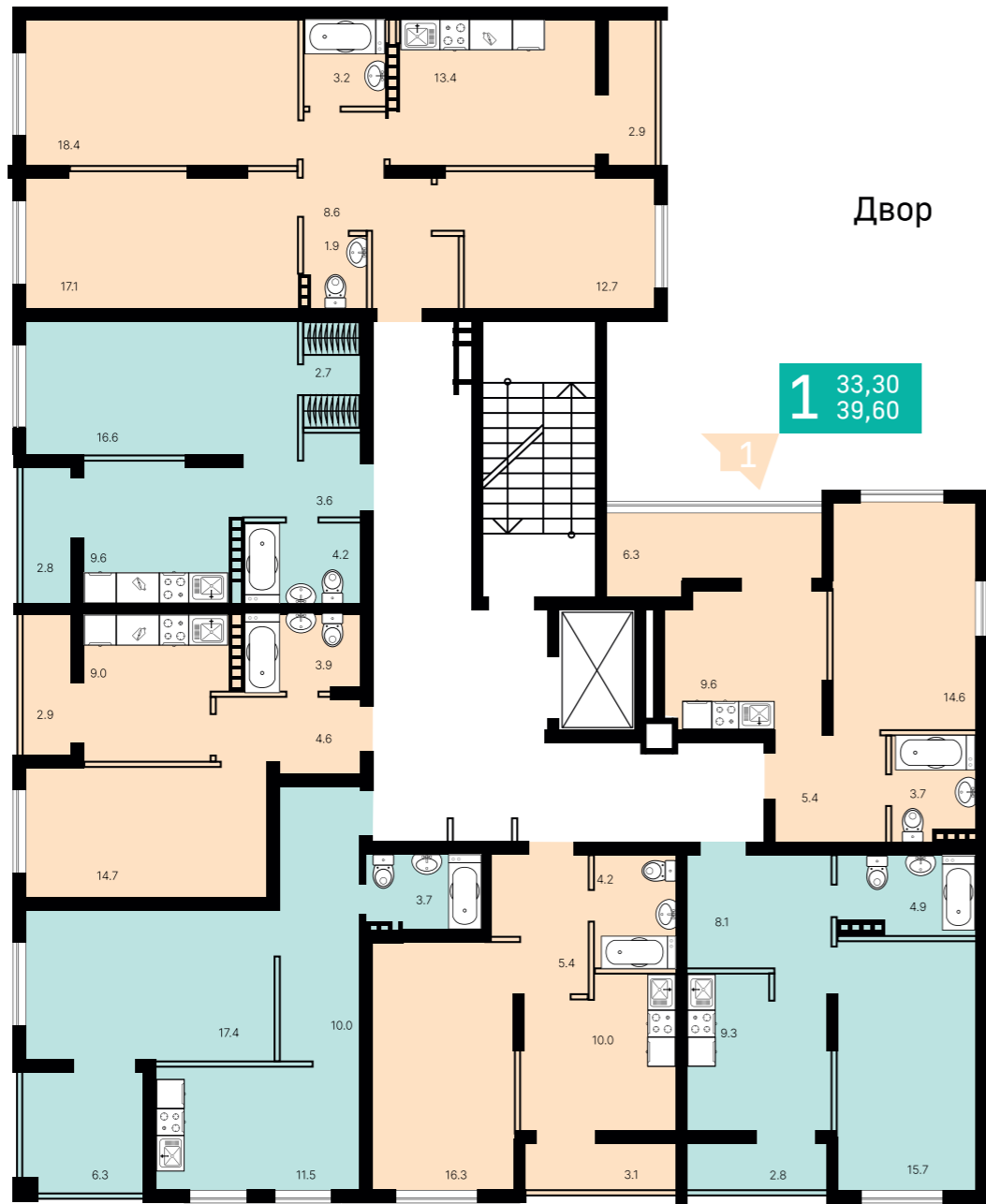
ПОДЪЕЗД 2  
ДОМ 10

7  
3 75,30  
78,20

6  
1 36,70  
39,50

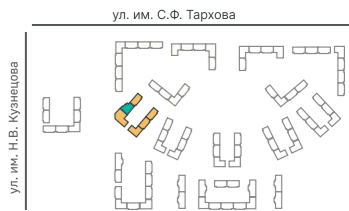
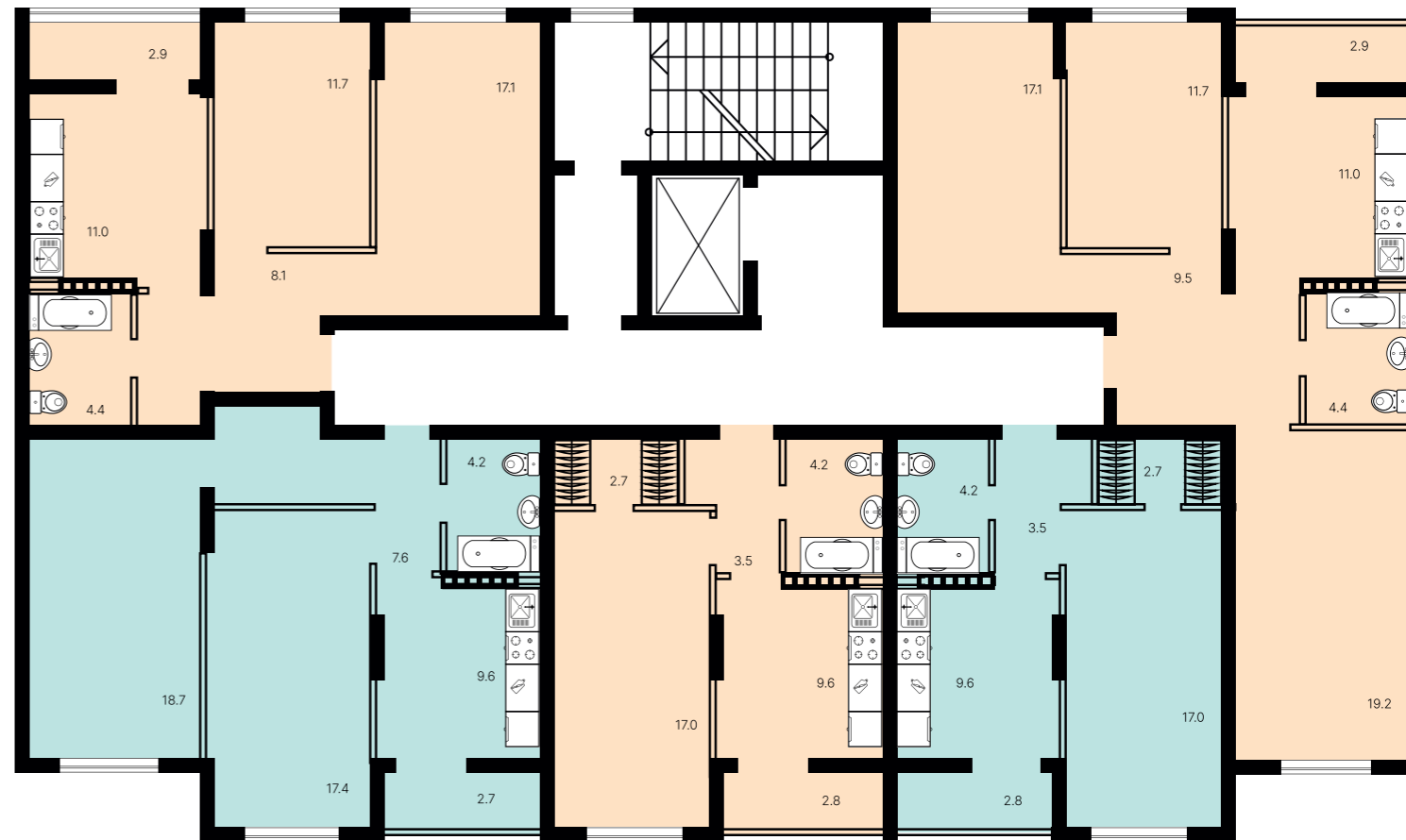
5  
1 32,20  
35,10

4  
1 42,60  
48,90



12  
2 52,30  
55,20

8  
3 72,90  
75,80



# ПОДЪЕЗД 3 ДОМ 10

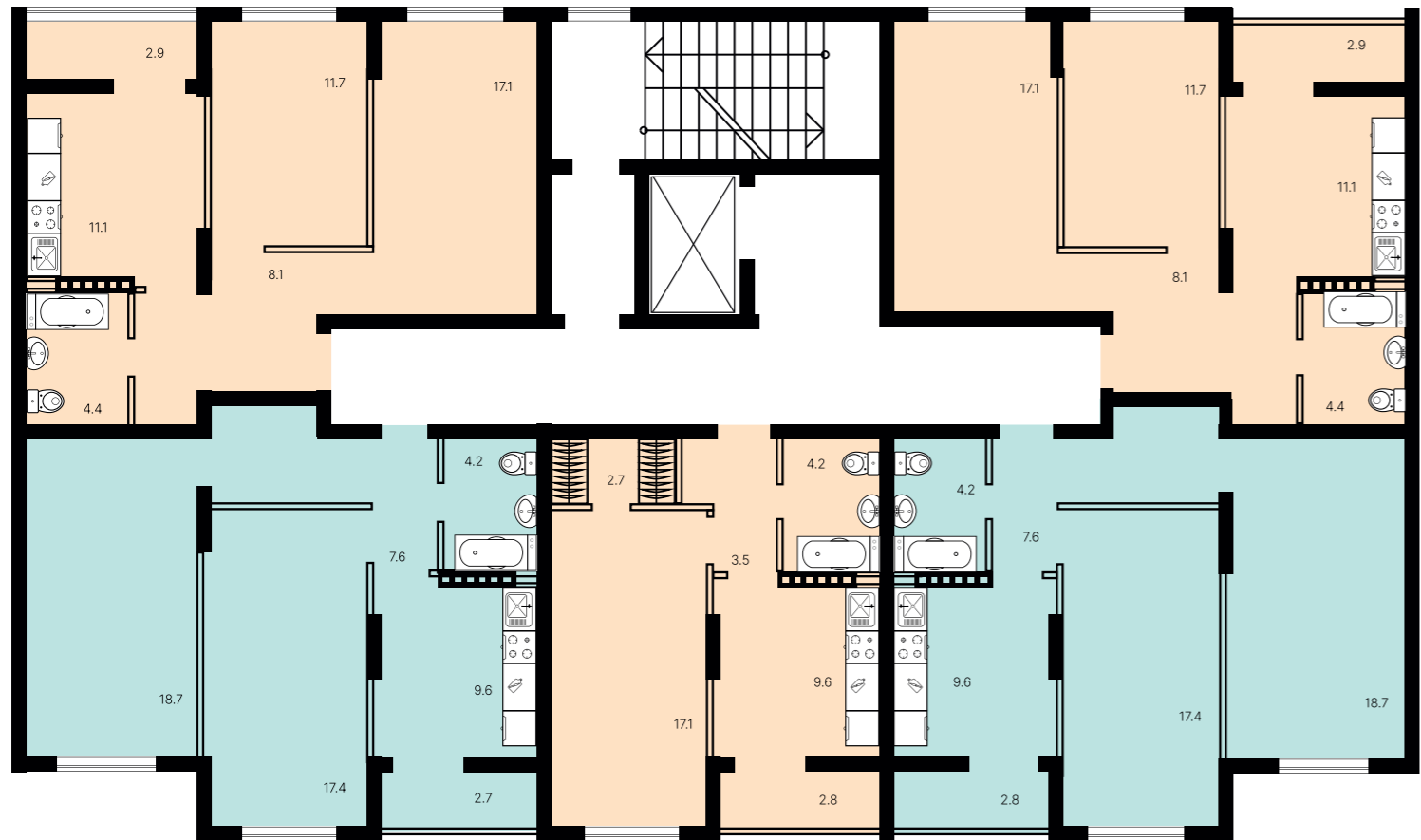
2 52,40  
55,30

17

Двор

2 52,40  
55,30

13



2 57,50  
60,20

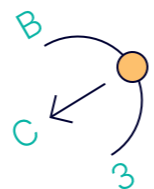
16

1 37,10  
39,90

15

2 57,50  
60,30

14



# ДОМ 11

4 ЭТАЖА  
3 ПОДЪЕЗДА  
64 КВАРТИРЫ

II КВ. 2026

ПОДЪЕЗД 1  
ДОМ 11

ПОДЪЕЗД 2  
ДОМ 11

2 52,30  
55,20

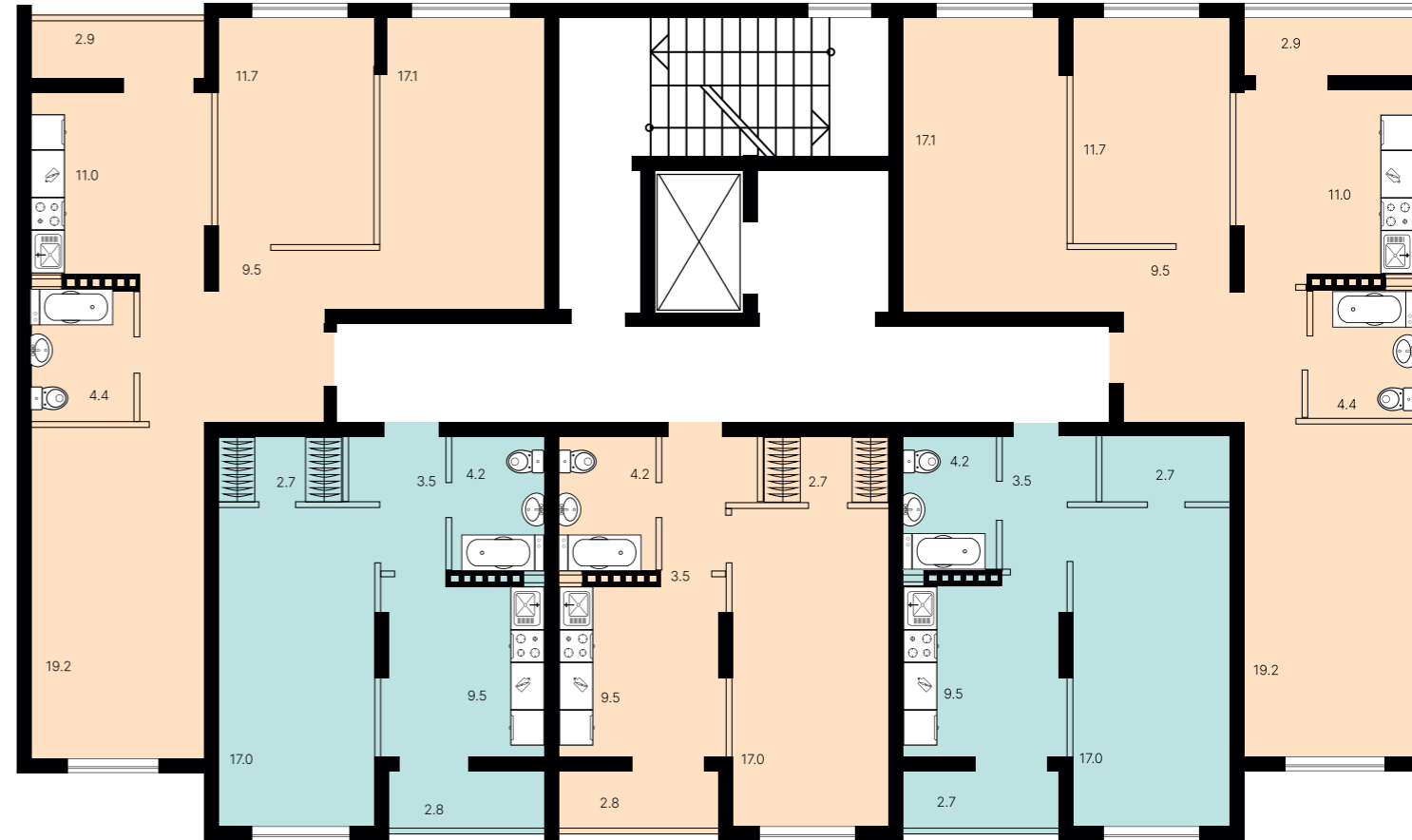
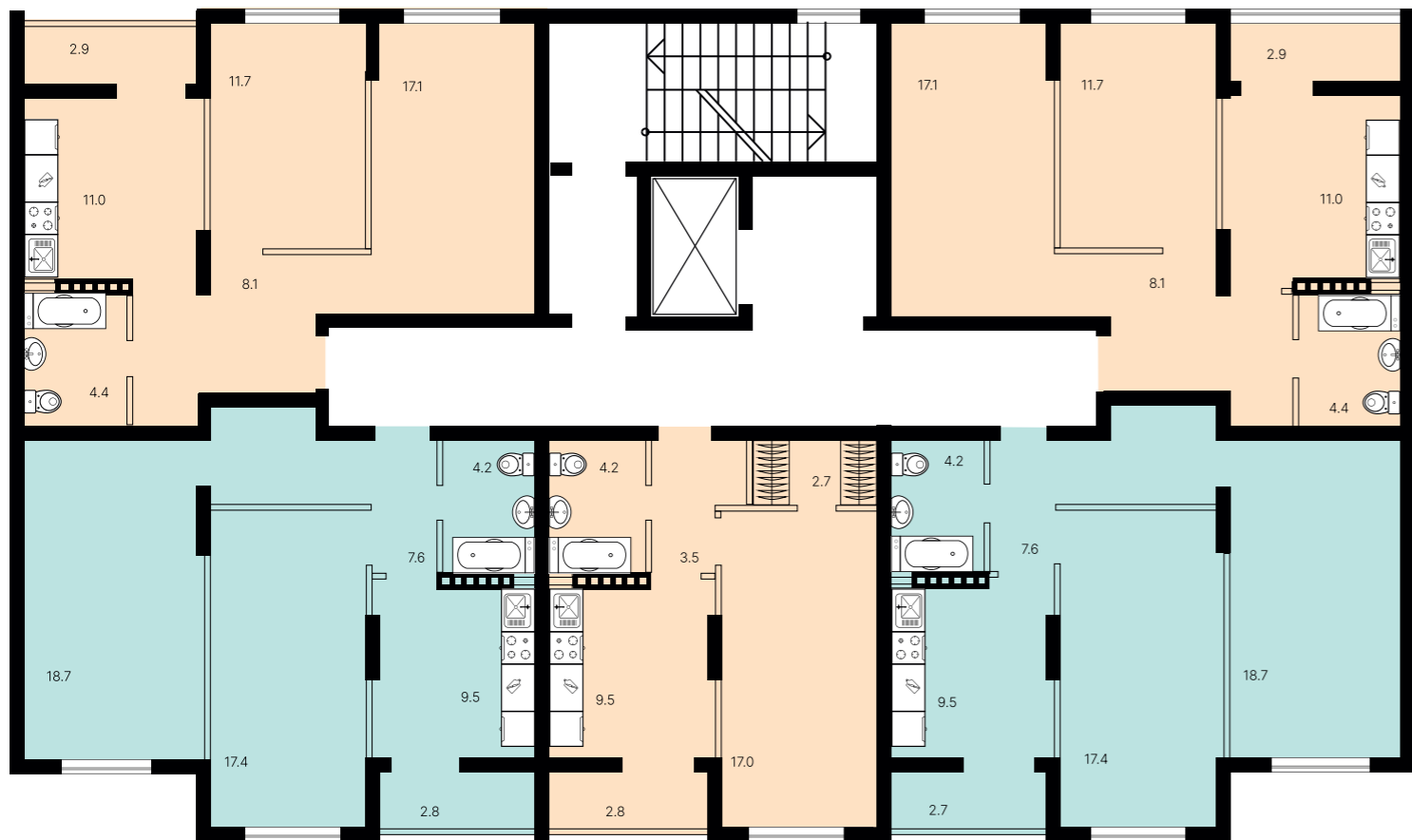
2 52,30  
55,20

3 72,90  
75,80

3 72,90  
75,80

Двор

Двор



2 57,40  
60,20

1 36,90  
39,70

2 57,40  
60,10

1 36,90  
39,70

1 36,90  
39,70

1 36,90  
39,60

